



DATA NIJIMA 2025

データにいじま



データにいじま

目次

◆自然			
位置・面積	1		
気候	1		
◆暮らし			
人口・世帯	1		
人口の推移	1		
人口の動態	1		
5歳階級別人口	2		
年齢別人口構成比の推移(3区分)	2		
港の状況	2		
新島空港概要	3		
自動車台数	3		
村道	3		
都道	3		
式根島・新島間連絡船事業の状況	3		
簡易水道の状況	4		
年間使用水量の推移	4		
緊急ヘリ要請件数	4		
消防団員及び保有機械施設	4		
防災無線の状況	4		
交通事故件数	4		
◆産業			
産業別就業人口の推移及び就業構造	5		
産業(大分類)別事業所数及び従業者数	5		
農家数	6		
畜産状況	6		
ふれあい農園来園者の推移	6		
農産物の出荷状況			
<キヌサヤエンドウ、レザーファン、あしたば>	6		
地区別魚介類・海藻類水揚げ	6		
コーガ石生産・販売・在庫数	6		
製造業の推移	7		
くさやの生産量の推移	7		
来島者数の推移	7		
月別来島者数	8		
宿泊施設	8		
◆医療			
医療施設	8		
診療所利用状況	8		
◆保健衛生			
ごみ処理状況	9		
し尿処理状況	9		
衛生施設	9		
予防接種状況	9		
◆福祉			
保育所入所措置数	9		
国民年金・福祉年金受給者件数	9		
高齢者の現状	9		
特別養護老人ホーム入居者状況	9		
◆教育			
学校の状況	10		
学校施設	10		
社会教育団体	10		
遺跡	10		
博物館入館者の推移	10		
文化財	11		
◆議会			
選挙人名簿登録者数	12		
新島村議会議員	12		
歴代議長	12		
◆行政			
歴代村長	13		
歴代副村長(助役)	13		
歴代収入役	13		
歴代教育長	13		
特別職	13		
新島村機構図	14		
職員数の推移	14		
◆財政			
財政の推移			
普通会計決算額(歳入・歳出)	15		
財政指数等	16		
村税徴収実績の推移	16		
令和4年度一般会計当初予算	16		
令和4年度特別会計当初予算	16		
◆官公庁他一覧			17

自然

●位置・面積

地区	区分	位置		東京からの距離	面積	東西	南北	周囲海岸延長
		北緯	東経					
新島		34° 22'37"	139° 15'25"	150.923 km	23.87 km ²	3.2 km	11.5 km	41.6 km
式根島		34° 19'18"	139° 13'15"	157.717 km	3.67 km ²	2.9 km	2.5 km	12.2 km
新島村計				—	27.54 km ²	—	—	53.8 km

- ・東京からの距離は、都庁(北緯35°41'22"、東経139°41'31")から役場及び式根島支所まで。(国土地理院ホームページより計算、小数点以下切り捨て)
- ・新島の面積および海岸延長には、地内島、早島、鵜渡根島を含む。

●気候

(令和7年)

	1月	2月	3月	4月	5月	6月	7月	8月	9月	10月	11月	12月	備考
平均気温(°C)	9.9	8.7	13.1	16.2	19.4	24.3	27.2	28.4	26.7	21.0	16.1	13.0	
最高気温(°C)	12.6	11.7	15.9	19.1	21.6	27.0	30.3	31.7	29.5	23.0	18.8	15.5	
最低気温(°C)	6.7	5.1	9.9	12.9	16.6	21.9	24.7	26.2	24.5	18.9	12.3	9.7	
降水量(mm)	50.0	24.5	226.5	156.0	357.5	208.5	27.5	8.0	105.5	177.5	77.5	105.5	
平均風速(m/s)	6.9	7.6	5.9	5.2	5.1	4.3	3.2	5.0	4.3	4.5	5.2	6.4	
最大風速(m/s)	18.0	19.3	16.9	18.0	15.3	11.7	8.2	10.1	13.3	15.0	16.6	19.8	

資料：気象庁ホームページ

くらし

●人口・世帯(令和7年1月1日)

区分	面積(km ²)	世帯数(世帯)	人口(人)	内訳(人)		人口密度
				男	女	
本村	18.55	937	1,643	793	850	88.6人/km ²
式根島	3.67	257	451	230	221	122.9人/km ²
若郷	5.32	126	242	123	119	45.5人/km ²
合計	27.54	1,320	2,336	1,146	1,190	84.8人/km ²

資料：新島村事務報告

●人口の推移(各年1月1日現在)

		平成7	12	17	22	27	令和4	令和8
本村	男	1,240	1,063	1,075	1,038	966	860	793
	女	1,242	1,147	1,136	1,126	1,062	915	850
式根島	男	335	298	277	267	257	241	230
	女	367	301	307	295	286	254	221
若郷	男	215	202	182	175	160	137	123
	女	242	217	187	167	157	140	119
男女別	男	1,790	1,563	1,534	1,480	1,383	1,238	1,146
	女	1,851	1,665	1,630	1,588	1,505	1,309	1,190
合計		3,641	3,228	3,164	3,068	2,888	2,547	2,336

資料：新島村事務報告

●人口動態

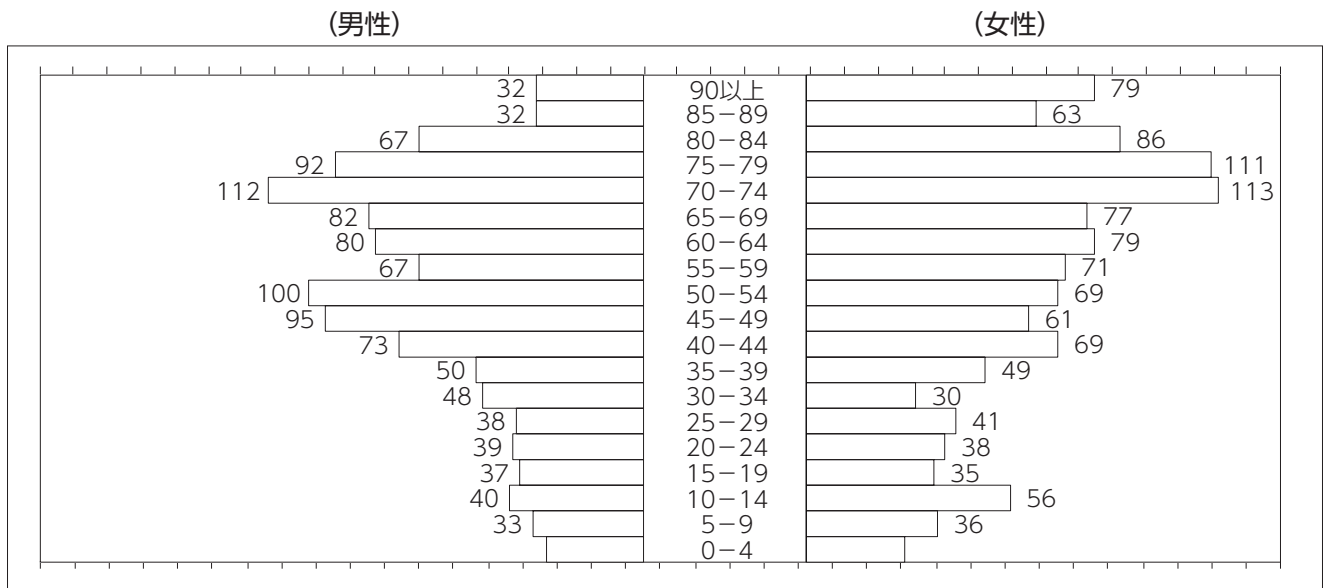
(各年1月1日現在)

年	区分	自然動態			社会動態			その他	増減人口	婚姻	離婚	死産
		出生	死亡	増減	転入	転出	増減					
平成8		27	40	△13	184	190	△6	—	△19	9	4	0
12		20	39	△19	175	200	△25	—	△44	13	3	0
17		23	36	△13	167	118	49	1,△3	34	12	4	0
22		15	41	△26	142	125	17	—	△9	27	4	0
27		17	46	△29	105	120	△15	△1	△44	9	2	0
令和元年		14	56	△42	142	134	8	1,△1	△34	13	3	0
3		11	53	△42	99	139	△40	2,△6	△82	6	2	0
7		7	43	△36	112	136	△20	3,△2	△24	15	3	0

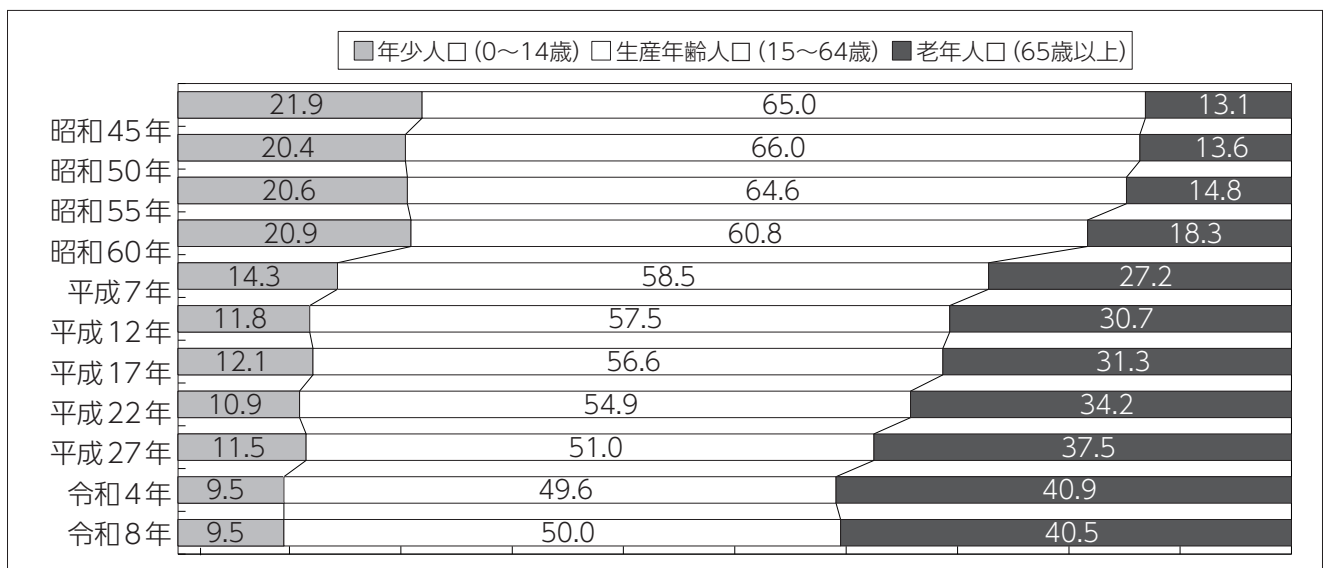
資料：新島村事務報告

● 5歳階級別人口ピラミッド

令和8年1月1日現在



● 年齢別人口構成比の推移 (3区分)



● 港の状況

令和6年8月1日現在

施設	港名	新 島			式 根 島		
		新島港	若郷漁港	羽伏漁港	式根島港	野伏漁港	小浜漁港
種 別		地方港湾	第1種漁港	第1種漁港	地方港湾	第1種漁港	第1種漁港
岸 壁 (m)		380	544	450	150	575	203
物揚場 (m)		200			80		
船揚場 (㎡)		7,200	4,916	1,600	3,675	2,004	2,756
防波堤 (m)		—	875	407	—	309	149
船客待合所		1棟	—	—	1棟	—	—

資料：大島支庁管内概要

●新島空港の概要

令和7年4月1日現在

設置管理者	東京都		
飛行所の種別・等級	地方管理空港 H級		
位置	東京都新島村字川原 標点 東経 139度16分07秒 北緯 34度22分10秒		
空港の敷地面積	175,274 m ²		
着陸帯	55,200 m ²	(920m×60m)	
滑走路	20,000 m ²	(800m×25m) アスファルト・コンクリート舗装	
	3,000 m ²	(120m×25m) //	
	32,200 m ²	草地着陸区域	
誘導路	270 m ²	(30m×9m) アスファルト・コンクリート舗装	
エプロン	3,000 m ²	(75m×40m) //	
駐車場	1,626 m ²	66台 //	
ターミナルビル	610 m ²		
空港消防所	199 m ²	化学消防車	
新島航空気象観測所	24 m ²		

●自動車登録台数

令和7年4月1日現在

区分	乗用車		トラック		バス	特殊用途車	電気自動車	計
	普通車	小型車	貨客車	トラック				
新島村	42	234	43	105	0	39	2	465

資料：大島支庁管内概要

区分	原動機付自転車	自動二輪車	小型特殊自動車	軽自動車	計
新島村	254	140	72	1,884	2,350

資料：大島支庁管内概要

●村道

令和8年1月1日現在

	路線数	総延長
一般道	663	172,098m

資料：新島村事務報告

●都道

令和7年4月1日現在

路線名	区間	延長(m)	平均総幅員(m)
若郷新島港線(都道211号線)	若郷～新島港	11,778	11.4
式根島循環線(都道237号線)	島内循環線	4,630	7.2

資料：大島支庁管内概要

●式根島・新島間連絡船事業の状況

実績	年別	27	28	29	30	令和1	2	3	4	5	6	7
運行計画日数		365	366	365	365	365	366	365	365	360	365	365
運行日数		357	359	353	351	352	344	350	345	294	322	321
運行計画回数		1,094	1,097	1,106	1,106	1,106	1,109	1,095	1,095	1,080	1,095	1,095
運行回数		1,053	1,062	1,050	1,067	1,074	1,036	1,026	1,018	828	939	929
就航率(%)		96.30	96.80	94.90	96.50	97.11	93.42	93.70	92.97	76.67	85.75	84.84
旅客	大人	26,850	27,077	28,849	29,549	27,943	18,229	18,955	21,401	10,998	22,538	21,878
	子ども	1,621	2,058	1,900	1,918	1,760	673	786	1,073	259	1,759	1,667
	幼児	46	30	16	97	65	78	59	209	27	226	190
手荷物		136	171	166	176	163	254	458	387	7	367	460
小荷物		3,479	3,321	3,098	3,239	3,361	2,794	2,884	2,877	69	2,250	2,125

●簡易水道の状況

(令和7年1月1日～12月31日)

区分 地区	水源井	給水人口(人) (令和8年1月1日現在)	年間使用水量(m ³)	1日1人当たりの 平均使用水量(ℓ)
本村	13	1,643	175,547	292.7
若郷	3	242	20,367	230.5
式根島	5 (本村より送水3)	451	64,382	391.1
計	21	2,336	260,296	914.3

資料：新島村事務報告

●年間使用水量の推移

単位：m³

年 地区	25	26	27	28	29	30	令和1	2	3	4	5	6	7
本村	279,352	270,465	266,328	265,136	258,301	257,674	247,188	239,839	229,190	222,793	215,081	212,289	175,547
若郷	33,026	33,021	33,517	32,739	34,985	32,604	31,102	31,100	29,454	27,915	26,559	25,608	20,367
式根島	90,160	87,639	89,603	88,974	83,981	84,796	89,399	74,052	71,938	71,433	72,733	72,887	64,382
計	402,538	391,125	389,448	386,849	377,267	375,074	367,689	344,991	330,582	322,141	314,373	310,784	260,296

資料：新島村事務報告

●緊急ヘリ要請件数

年度	平成25	26	27	28	29	30	令和1	2	3	4	5	6
件数(件)	41	25	43	27	31	29	27	27	31	28	17	22
搬送人員(名)	41	25	43	26	31	31	28	26	31	26	16	22

※件数には要請後のキャンセルも含む。

資料：大島支庁管内概要

●消防団員及び保有機械施設

令和8年1月1日現在

区分 地区	分団数	団員数		保有器具数							保有施設数			
		定員	実員	小型動力ポンプ	大型投光機	水槽付ポンプ自動車	ポンプ自動車	積載車	ポンプ付軽自動車積載型	指揮車	水槽	消火栓	器具置場	夜警詰所
本村	6	200	91	7	1	1	0	6	1	1	34	45	7	1
若郷	1		17	2	1	0	0	2	0	0	11	16	1	1
式根島	3		80	47	6	1	0	0	3	0	0	21	22	3
計	10	280	155	15	3	1	0	11	1	1	66	83	11	3

資料：新島村事務報告

●防災無線の状況

令和8年1月1日現在

種別 地区	個別受信機	屋外拡声器	移動系可搬型	移動系携帯型	移動系車載型
本村	1,321	14	2	27	7
式根島	416	11	1	7	4
若郷	173	5	1	9	3
計	1,910	30	4	43	14

資料：新島村事務報告

●交通事故件数

年別 状態別 地区	令和5年			令和6年			令和7年		
	死亡	重傷	軽症	死亡	重傷	軽症	死亡	重傷	軽症
本村・若郷	0	0	0	0	1	1	0	3	2
式根島	0	0	2	1	0	0	0	1	3
計	0	0	2	1	1	1	0	4	5

※重傷とは、骨折等により加療1カ月以上を要する負傷とする。

産 業

●産業別就業人口の推移及び就業構造

資料：R2 国勢調査

区分	年	S60	H2	H7	H12	H17	H22		H27		R2	
							従業者数	比率 (%)	従業者数	比率 (%)	従業者数	比率 (%)
総	数	1,703	1,775	1,691	1,540	1,625	1,490	100.0	1,495	100.0	1,402	100.0
第 1 次 産 業		268	136	141	129	113	100	6.7	70	4.7	57	4.1
農 業		96	43	37	18	30	22	1.5	19	1.3	15	1.1
林 業		—	—	—	—	—	—	—	1	0.1	5	0.4
漁 業		172	93	104	111	83	78	5.2	50	3.3	37	2.6
第 2 次 産 業		494	492	452	396	378	282	18.9	314	21.0	272	19.4
鉱 業		21	19	18	7	—	—	—	1	0.1	0	0.0
建 設 業		306	306	308	297	305	228	15.3	259	17.3	232	16.5
製 造 業		167	167	126	92	73	54	3.6	54	3.6	40	2.9
第 3 次 産 業		935	1,135	1,091	1,014	1,109	1,092	73.3	1,100	73.6	1,072	76.4
電 気・ガ 斯・水 道		20	21	23	26	27	19	1.3	14	0.9	13	0.9
運 輸・通 信		90	89	71	101	67	69	4.6	67	4.5	58	4.1
情 報 通 信 業						5	1	0.1	5	0.3	0	0.0
運 輸 業						62	68	4.6	62	4.1	58	4.1
卸 売 小 売 業		276	278	297	238	217	185	12.4	167	11.2	183	13.1
金 融 不 動 産		21	17	18	17	16	16	1.1	14	0.9	20	1.3
金 融・保 険 業						15	14	0.9	10	0.7	8	0.5
不 動 産 業						1	2	0.1	4	0.3	12	0.8
サ ー ビ ス 業		396	608	546	519	662	601	40.3	712	47.6	671	47.9
学 術 研 究・専 門・技 術											9	0.6
飲 食 業・宿 泊						183	185	12.4	204	13.6	170	12.1
生 活 関 連・娯 楽											31	2.2
医 療・福 祉						106	128	8.6	136	9.1	134	9.6
教 育・学 習 支 援						110	103	6.9	109	7.3	117	8.3
複 合 サ ー ビ ス						58	32	2.1	46	3.1	37	2.6
他 に 分 類 さ れ な い も の						205	153	10.3	217	14.5	173	12.3
公 務		132	122	136	113	120	117	7.9	126	8.4	127	9.1
分 類 不 能 の 産 業		6	12	7	1	25	16	1.1	11	0.7	1	0.1

・ H17年度の国勢調査から産業分類が細分化

●産業 (大分類) 別事業所及び従業員数

	事業所数	比率 (%)	従業者数	比率 (%)
農 業 ・ 林 業	2	0.8	3	0.2
漁 業	1	0.4	11	0.8
鉱 業・採 石 業・砂 利 採 取 業	—	0.0	—	0.0
建 設 業	24	9.7	199	15.1
製 造 業	10	4.0	50	3.8
電 気・ガ 斯・熱 供 給・水 道 業	3	1.2	15	1.1
情 報 通 信 業	—	0.0	—	0.0
運 輸 業・郵 便 業	13	5.3	57	4.3
卸 売 ・ 小 売 業	44	17.8	210	16.0
金 融 ・ 保 険 業	1	0.4	7	0.5
不 動 産・物 品 賃 貸 業	2	0.8	6	0.5
学 術・専 門・技 術	4	1.6	25	2.0
飲 食 店・宿 泊 業	84	34.0	216	16.4
生 活 関 連・娯 楽 業	13	5.3	44	3.3
教 育・学 習 支 援 業	8	3.2	117	8.9
医 療 ・ 福 祉	10	4.1	158	12.0
複 合 サ ー ビ ス 事 業	5	2.0	35	2.7
サ ー ビ ス 業 (他 に 分 類 さ れ な い も の)	12	4.9	61	4.6
公 務 (他 に 分 類 さ れ な い も の)	11	4.5	102	7.8
総 数	247	100.0	1,316	100.0

資料：令和3年経済センサス活動調査

●農家数

地区	総数	専業農家	兼業農家			自給的農家
			総数	第1種	第2種	
本村	58	1	2		2	55
式根島	19	1	1	1		17
若郷	35	1	2	1	1	32
合計	112	3	5	2	3	104

資料：2020年農林業センサス及び農業委員会

●ふれあい農園来園者の推移

資料：新島村事務報告

来園者	平成28	29	30	令和元年	2	3	4	5	6	7
合計	3,751	4,381	3,067	2,374	2,194	2,108	—	—	—	—

※令和4年以降のデータについては未集計。

●農産物の出荷状況

年	1月から12月まで アメリカ芋		1月から12月まで 玉ネギ		1月から12月まで 島ラッキョウ	
	出荷量 (kg)	出荷金額 (千円)	出荷量 (kg)	出荷金額 (千円)	出荷量 (袋)	出荷金額 (千円)
	平成27	6,820	2,187	1,994	249	2,820
28	5,978	1,940	144	18	3,845	502
29	4,446	1,385	166	17	4,080	592
30	3,506	1,101	360	87	2,880	432
令和1	1,666	511	2,376	476	2,670	404
2	883	260	1,411	282	3,720	558
3	2,685	901	1,635	406	4,680	631
4	2,457	826	861	277	1,080	184
5	2,577	888	4,890	184	4,890	184
6	1,692	567	10	2	6,570	948
7	413	190	89	25	4,830	841

資料：新島村事務報告

●地区別魚介類、海藻類水揚高

(令和7年1月1日～12月31日)

種別	本村		若郷		式根島		合計	
	水揚 (kg)	金額 (千円)	水揚 (kg)	金額 (千円)	水揚 (kg)	金額 (千円)	水揚 (kg)	金額 (千円)
鮮魚	25,580.2	52,442	12,494.6	22,820	23,723.7	50,157	61,798.5	125,419
イカ	2,109.4	6,473	5,848.4	17,308	2,235.3	6,641	10,193.1	30,422
イセエビ	67.4	573	—	—	310.7	2,348	378.1	2,921
貝類	—	—	—	—	12.0	51	12.0	51
藻類	—	—	—	—	—	—	—	—
計	27,757.0	59,488	18,343.0	40,128	26,281.7	59,197	72,381.7	158,813

資料：新島村事務報告

●コーガ石事業生産・販売・在庫数

(令和7年1月1日～12月31日) [単位：才]

種別	数量	前年度残高	生産	販売	島内販売		在庫数
					島内	島外	
規格石	7寸	0.00	0.00	0.00	0.00	0.00	0.00
	6寸	209.59	0.00	3.60	3.60	0.00	205.99
	5寸	0.00	0.00	0.00	0.00	0.00	0.00
	4寸	198.05	0.00	30.00	30.00	0.00	168.05
	3寸	527.97	0.00	358.64	358.64	0.00	169.33
板石	0.00	0.00	0.00	0.00	0.00	0.00	0.00
レンガ石	0.00	0.00	0.00	0.00	0.00	0.00	0.00
その他	0.00	0.00	0.00	0.00	0.00	0.00	0.00
化粧石	0.00	0.00	0.00	0.00	0.00	0.00	0.00
計		935.61	0.00	392.24	392.24	0.00	543.37

資料：新島村事務報告

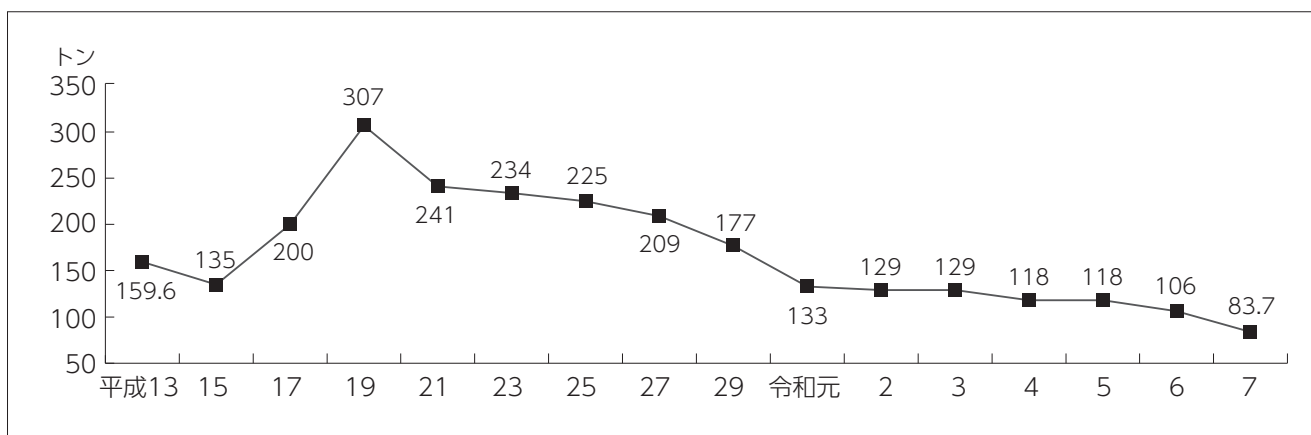
●製造業の推移

(単位：万円)

区分	年	平成14	15	16	17	18	24	28	令和3
事業所数		17	23	17	15	14	10	10	10
従業員数		136	152	126	115	112	63	56	50
製造出荷額(万円)		87,699	115,179	91,712	88,067	69,382	46,601	21,848	—
付加価値額(万円)		46,167	59,384	44,379	42,556	31,715	29,256	9,536	—

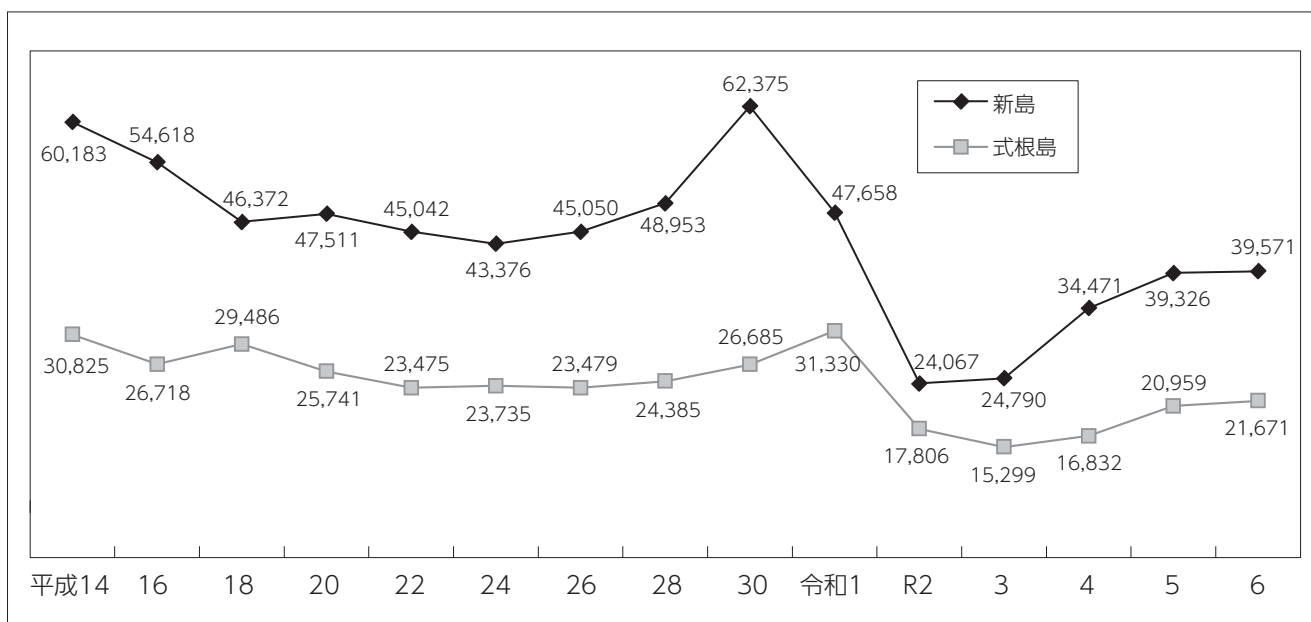
資料：令和3年経済センサス活動調査

●くさや生産量の推移



資料：新島村事務報告（各年1月1日現在）(単位：t)

●来島者数の推移

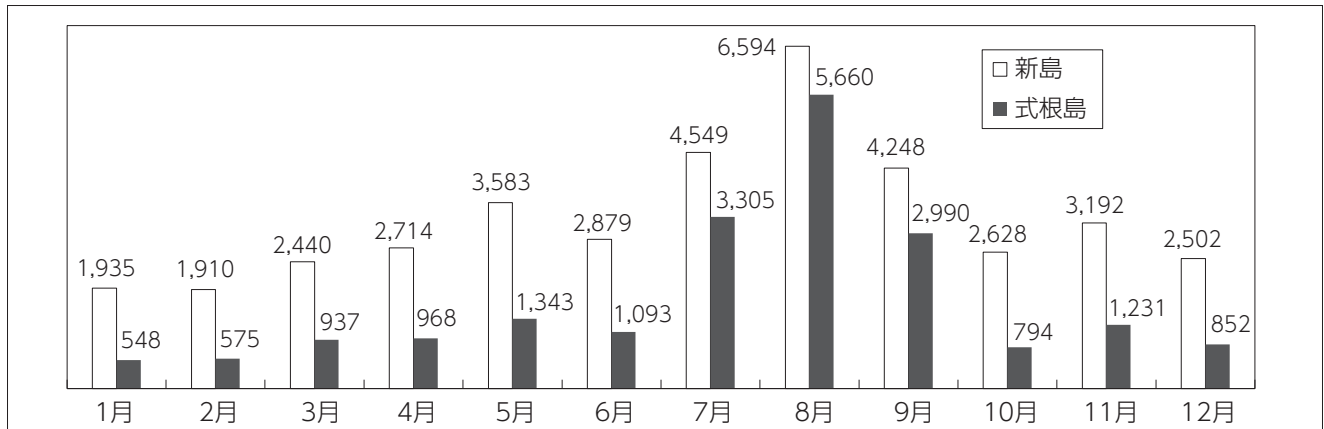


資料：大島支庁管内概要

●月別来島者数 (令和7年)

資料：新島村事務報告

(令和7年1月1日～令和7年12月31日)(単位：人)



●宿泊施設

令和8年1月1日現在

地区	施設区分	施設				計	キャンプ場
		ホテル	旅館	民宿 ペンション			
新島	施設数	0	2	38	40	1	
	収容人数	0	58	755	813	100	
式根島	施設数	2	5	25	32	2	
	収容人数	45	145	621	811	0	
計	施設数	2	7	63	72	3	
	収容人数	45	203	1,376	1,624	100	

資料：新島村事務報告

医療

●医療施設

令和8年1月1日現在

施設名	区分	ベット数	医師	歯科医	看護師	事務	技師	薬剤師
本村診療所		8	3	2	7	3	2	1
式根島診療所		2	1	1	2	1	0	0
若郷診療所		0	(*1) 1	0	(*1) 1	(*1) 1	0	(*1) 1
計		10	4	3	9	4	2	1

* 1…本村診療所と若郷診療所兼務

●診療所利用状況

(令和7年1月1日～令和7年12月31日)(単位：人)

診療所名	受診者数(人)		入院者数 (延べ日数)*
	内科・外科 (うち専門診療受診者数)	歯科	
本村診療所	7,645 (眼科 376) (皮膚科 131) (耳鼻咽喉科 115) (小児科 23) (整形外科 86) (心療内科 58)	2,598	10(17)
式根島診療所	2,130	758	0(0)
若郷診療所	490	—	—
合計	10,265	3,356	10(17)

保健衛生

●ごみ処理状況 (令和7年1月1日～12月31日)

地区	種別	可燃(t)	不燃(t)	資源(t)
新島		985.4	257.8	18.9
式根島		227.0	24.5	7.1
合計		1,212.4	282.3	26.0

●し尿処理状況 (令和7年1月1日～12月31日) (単位: 〇)

地区	種別	委託処理量(〇)	超過処理量(〇)	統計(〇)
新島		193,950	381,150	575,100
式根島		186,750	451,750	638,500
合計		380,700	832,900	1,213,600

●衛生施設 令和8年1月1日現在

施設名	数	所在地
火葬場	2	新島、式根島
焼却施設	2	新島、式根島
一般廃棄物最終処分場	2	新島、式根島

●予防接種状況 (令和7年1月1日～12月31日) (単位: 人)

種別	B型肝炎	4種混合	5種混合	BCG	日本脳炎	2種混合	麻しん・風しん混合	ヒブ	小児肺炎球菌	水痘	インフルエンザ	高齢者肺炎球菌	新型コロナウイルス
接種者数(延人員)	26	9	24	4	51	8	18	1	24	19	1,276	8	199

福祉

●保育所入所措置数 令和8年1月1日現在

地区	区分	施設数	定員	入園児童性別		年長				計	
				男子	女子	1歳児	2歳児	年少	年中		年長
本村		1	100	9	22	1	1	8	12	9	31
式根島		1	30	8	6	2	5	3	0	4	14
計		2	130	17	28	3	6	11	12	13	45

地区	区分	園長	保育士	調理員	用務員
本村		1	6	2	1(*1)
式根島		1	2	1	0
計		2	8	3	1(*1)

*1…若郷保育園は平成28年度をもって廃園
*2…週5日程度勤務の臨時雇用含む
(不定期での臨時雇用除く)

●国民年金・福祉年金受給者数

令和8年1月1日現在

種別	受給者数
老齢福祉年金	0
老齢基礎年金	920
老齢年金	9
通算老齢年金	0
障害基礎年金	5
障害年金	33
遺族基礎年金	2
母子年金	0
募婦年金	3

●高齢者の現状

令和8年1月1日現在

地区	区分	65歳以上人口	1人暮らし老人数
本村		658	139
式根島		184	38
若郷		104	21
計		946	198

●特別養護老人ホーム入居者状況

令和8年1月1日現在

新島老人ホーム	39
島外老人ホーム	19
介護老人保健施設	17
介護療養型医療	0
介護医療院	2

教 育

●学校の状況

令和7年6月1日現在

学校名	区分	学級数	児 童 生 徒 数						
			1年	2年	3年	4年	5年	6年	計
新 島 小 学 校		7	11	13	14	7	17	14	76
式 根 島 小 学 校		4	3	3	1	5	3	4	19
新 島 中 学 校		4	13	22	7				42
式 根 島 中 学 校		3	2	7	4				13
新 島 高 等 学 校		3	18	8	10				36

※学級数には特別支援学級を含む。

●学校施設

令和7年6月1日現在

学校名	区分	創立年月日	校舎延面積 (㎡)	運動場総面積 (㎡)	体育館規模 (㎡)	プール設置年 (最新改修年度)
新 島 小 学 校		明治 9年11月11日	2,276	6,101	820	—
式 根 島 小 学 校		明治36年 9月 1日	1,210	4,707	601	—
新 島 中 学 校		昭和22年 4月21日	2,888	13,391	622	—
式 根 島 中 学 校		昭和22年 4月 1日	1,407	7,840	619	平成2
新 島 高 等 学 校		昭和46年 4月 1日	1,648	14,586	923	平成元

資料：令和6年度学校要覧

●社会教育団体

令和7年6月1日現在

地区	団体別	婦人会	体育協会	PTA	文化協会	老人クラブ
本 村		1	1	3	1	3
	若 郷	1				2
式 根 島		1	1	2	1	1
計		3	2	5	2	6

●遺跡

新島田原

式根島吹之江 式根島吹之江東

式根島野伏西

若郷渡浮根

●博物館入館者の推移

年	令和4年	令和5年	令和6年	令和7年
大人(人)	2,417	2,408	2,981	3,130
子供(人)	386	351	405	440
合計(人)	2,803	2,759	3,386	3,570

(各年1月1日～12月31日現在)

●文化財

(令和7年4月1日現在)

文化財の別	指定年月日	名 称	数	所 在 地
国指定重要無形民俗文化財	平成 17. 2.21	新島の大踊(本村・若郷) 本村の大踊 若郷の大踊	2	新島村本村 新島村若郷
ユネスコ無形文化遺産	令和 4.11.30	風流踊(新島の大踊を含む)	—	
国登録有形文化財(建造物)	平成 16. 2.17	前田家住宅外便所 石造平屋建8.8㎡		新島村本村
国登録有形文化財(建造物)	令和 6. 3. 6	梅田家(沖五郎)住宅石倉及び 外便所	1棟	新島村本村
国登録有形文化財(建造物)	令和 6. 3. 6	紀野家住宅主屋	1棟	新島村本村
国登録有形文化財(建造物)	令和 6. 3. 6	紀野家住宅釜屋形	1棟	新島村本村
国登録有形文化財(建造物)	令和 6. 3. 6	旧前田家(キンデー)住宅釜屋 形	1棟	新島村本村
国登録有形文化財(建造物)	令和 6. 3. 6	小久保家住宅主屋	1棟	新島村本村
都有形文化財(絵画)	昭和 33.10. 7	板絵着色婦女群犬図	1面	十三社神社(本村)
都有形文化財(絵画)	昭和33/平成26追加	英一蝶新島伝世資料	8幅	新島村博物館
都有形文化財(工芸品考古資料)	昭和 33.10. 7	銅鏡	9面	十三社神社(本村)
都有形文化財(工芸品考古資料)	昭和 33.10. 7	銅鏡	2面	新島村式根島
都有形文化財(考古資料)	昭和 58. 5. 6	渡根根遺跡出土品	1括	新島村博物館
都有形文化財(考古資料)	昭和 63. 2.22	式根島吹之江遺跡 C地点出土品	1括	新島村役場式根島支所 新島村博物館
都有形文化財(古文書)	昭和 33.10. 7	長榮寺歴祖次第	2巻	長榮寺(本村)
都無形民俗文化財	昭和 33.10. 7	獅子木遣		十三社神社(本村)
都無形民俗文化財	昭和 33.10. 7	新島の神楽		十三社神社(本村)
都有形文化財(古文書)	昭和 33.10. 7	新島島役所資料	925冊・11通・3括	新島村博物館
都有形文化財(古文書)	昭和 33.10. 7	新島島役所資料	646冊・394通・9枚	新島村本村
都有形文化財(古文書)	昭和 33.10. 7	新島十三社神社資料	134冊	十三社神社(本村)
都有形民俗文化財(民俗資料)	昭和 52. 4. 5	新島の島嶼生活用品	211点	新島村博物館
都史跡	昭和 33.10. 7	原町の井戸		新島村本村
都史跡	昭和 33.10. 7	上木甚兵衛墓及び三島勘左衛門石像		新島村本村共同墓地内
都史跡	昭和 62. 2.24	吹之江遺跡		新島村式根島
都旧跡	昭和 14.12. 2	天有法印墓		新島村本村
都天然記念物	昭和 33.10. 7	東要寺のイヌマキ		東要寺(式根島)
都天然記念物	昭和 33.10. 7	東要寺のナギ自生地		東要寺(式根島)
村指定有形文化財(建造物)	昭和 62. 9.25	宝篋印塔と五輪塔		新島村本村
村指定有形文化財(建造物)	昭和 62. 9.25	謀計網の碑		長榮寺(本村)
村指定史跡	昭和 62. 3.30	流人墓地		新島村本村
村指定史跡	昭和 62. 3.30	向畑刑場跡		新島村本村
村指定史跡	昭和 62. 3.30	式根島まいまい井戸		新島村式根島
村指定史跡	昭和 62. 9.25	里川の水源地		新島村本村
村指定史跡	平成 30. 6.27	なまこ棧橋		新島村式根島
村指定旧跡	昭和 62. 9.25	新島測量起点		新島村本村
村指定旧跡	昭和 62. 9.25	流人牢屋跡		新島村本村
村指定旧跡	昭和 62. 9.25	薩摩畑		新島村本村
村指定旧跡	昭和 62. 9.25	塩釜の跡		新島村式根島
村指定旧跡	昭和 62. 9.25	丸山の方角石		新島村式根島

資料：大島支庁管内概要

議 会

●選挙人名簿登録者数

令和7年12月1日現在

基本選挙人名簿	投票区	男	女	計
	第1投票区	726	744	1,470
	第2投票区	198	199	397
	第3投票区	100	107	207
	計	1,024	1,050	2,074

●新島村議会議員

議長：木村 諭 史

副議長：青沼 弘

令和8年1月1日現在

議席番号	氏名	年齢	性別	被選回数	職業	党派別
1	富田 浩章	60	男	1	無職	無所属
2	吉見 一之	61	男	1	建設会社社員	無所属
3	前田 勝利	70	男	1	無職	無所属
4	大沼 由美子	75	女	1	宿泊業	無所属
5	小久保 利佳	52	女	1	パ一卜	無所属
6	綾 亨	73	男	2	個人事業者	日本共産党
7	前田 壽夫	77	男	2	配管設備業	無所属
8	青沼 弘	65	男	2	会社社員	無所属
9	前田 卓秀	58	男	3	無職	無所属
10	木村 諭史	47	男	3	無職	無所属

●歴代議長

代	議長名	就任年月日	辞任年月日
初	磯部 新福	昭和22. 4.30	昭和26. 4.29
2	市川 仙松	昭和26. 5. 2	昭和26.12.16
3	前田 健二	昭和27. 2. 5	昭和30. 1.18
4	磯部 新福	昭和30. 2.25	昭和33. 2.22
5	釜 丑之助	昭和33. 3.24	昭和34. 2.14
6	釜 丑之助	昭和34. 2.23	昭和38. 2.14
7	釜 丑之助	昭和38. 3.11	昭和42. 2.14
8	百井 男登吉	昭和42. 3. 4	昭和43. 4.12
9	宮川 定義	昭和43. 5.14	昭和46. 2.14
10	宮川 定義	昭和46. 2.18	昭和50. 2.14
11	植松 長治	昭和50. 2.18	昭和52. 9.28
12	大沼 正彦	昭和52. 9.29	昭和54. 2.14
13	大沼 正彦	昭和54. 2.15	昭和58. 2.14
14	植松 長治	昭和58. 2.15	昭和59. 2.14
15	宮川 定義	昭和59. 2.14	昭和62. 2.14
16	富田 健三	昭和62. 2.17	平成 3. 2.14
17	植松 平次郎	平成 3. 2.16	平成 5. 6.15
18	戸田 松次郎	平成 5. 6.15	平成 7. 2.14
19	富田 健三	平成 7. 2.20	平成 9. 6.24
20	山崎 直之	平成 9. 6.24	平成11. 2.14
21	大沼 政治	平成11. 2.19	平成15. 2.14
22	山本 一磨	平成15. 2.18	平成19. 2.14
23	山本 一磨	平成19. 2.20	平成21. 9.29
24	山本 勉	平成21. 9.30	平成23. 2.14
25	前田 邦弘	平成23. 2.22	平成27. 2.14
26	戸田 邦市	平成27. 2.23	平成29. 7.25
27	前田 邦弘	平成29. 8. 3	平成31. 2.14
28	前田 邦弘	平成31. 2.22	令和 5. 2.14
29	木村 諭史	令和 5. 2.21	現在

行政

●歴代村長

氏名	就任年月日	辞任年月日
前田 清	大正 12.10. 1	大正 13. 7.12
前田 音松	大正 13.10.28	昭和 2.11.30
青沼 義規	昭和 3. 5.28	昭和 4.10. 9
池田 丑之助	昭和 4.12.24	昭和 8. 9.30
山本 馬之助	昭和 8.11.30	昭和 13.12.15
市川 仙松	昭和 13.12.15	昭和 15. 3.31
前田 吉兵衛	昭和 15. 8. 4	昭和 19. 8. 3
前田 吉兵衛	昭和 19. 9.15	昭和 21. 5. 6
百井 男登吉	昭和 21. 8.20	昭和 24. 9. 6
釜 丑之助	昭和 24.11. 9	昭和 27. 2. 6
植松 藤吉	昭和 27. 3. 9	昭和 42. 4.29
前田 仁右衛門	昭和 42. 4.30	昭和 51. 4. 5
宮川 源兵衛	昭和 51. 5.24	昭和 55. 1.14
市川 文二	昭和 55. 2. 3	平成 8. 2. 2
出川 長芳	平成 8. 2. 3	平成 16. 2. 2
田中 英二	平成 16. 2. 3	平成 17. 2.10
山崎 直之	平成 17. 3.20	平成 17.11.16
出川 長芳	平成 17.12.25	平成 25.12.24
小澤 博	平成 25.12.25	平成 27. 8.31
青沼 邦和	平成 27.10.11	令和 5.10.10
大沼 弘一	令和 5.10.11	現在

●歴代副村長(助役)

氏名	就任年月日	辞任年月日
市川 仙松	昭和 15. 8.10	昭和 21. 8.26
前田 長八	昭和 21. 8.26	昭和 22. 4.29
羽根 長八	昭和 25. 1. 1	昭和 26.12.21
前田 仁右衛門	昭和 27. 7. 1	昭和 42. 4.15
釜 亀治郎	昭和 42. 6. 8	昭和 50. 9.15
宮川 源兵衛	昭和 50. 9.16	昭和 51. 5.15
市川 文二	昭和 51. 6.28	昭和 55. 1. 1
梅田 眞一郎	昭和 55. 2.16	昭和 59. 2.15
出川 長芳	昭和 59. 6. 1	平成 8. 1. 8
宮川 與五兵衛	平成 8. 2. 7	平成 16. 2. 2
前田 松良	平成 16. 5.11	平成 17. 3.15
宮川 與五兵衛	平成 17. 6. 2	平成 18. 1.15
宮川 伊三男	平成 18. 1.31	平成 26. 1.30
大沼 弘一	平成 26. 1.31	平成 27.10. 6
前田 勝利	平成 27.10.21	令和 元.10.20
宮川 伊三男	令和 元.10.26	令和 5.10.25
前田 充	令和 5.11.10	現在

*平成 19年 4月 1日より副村長に職名改正

●特別職

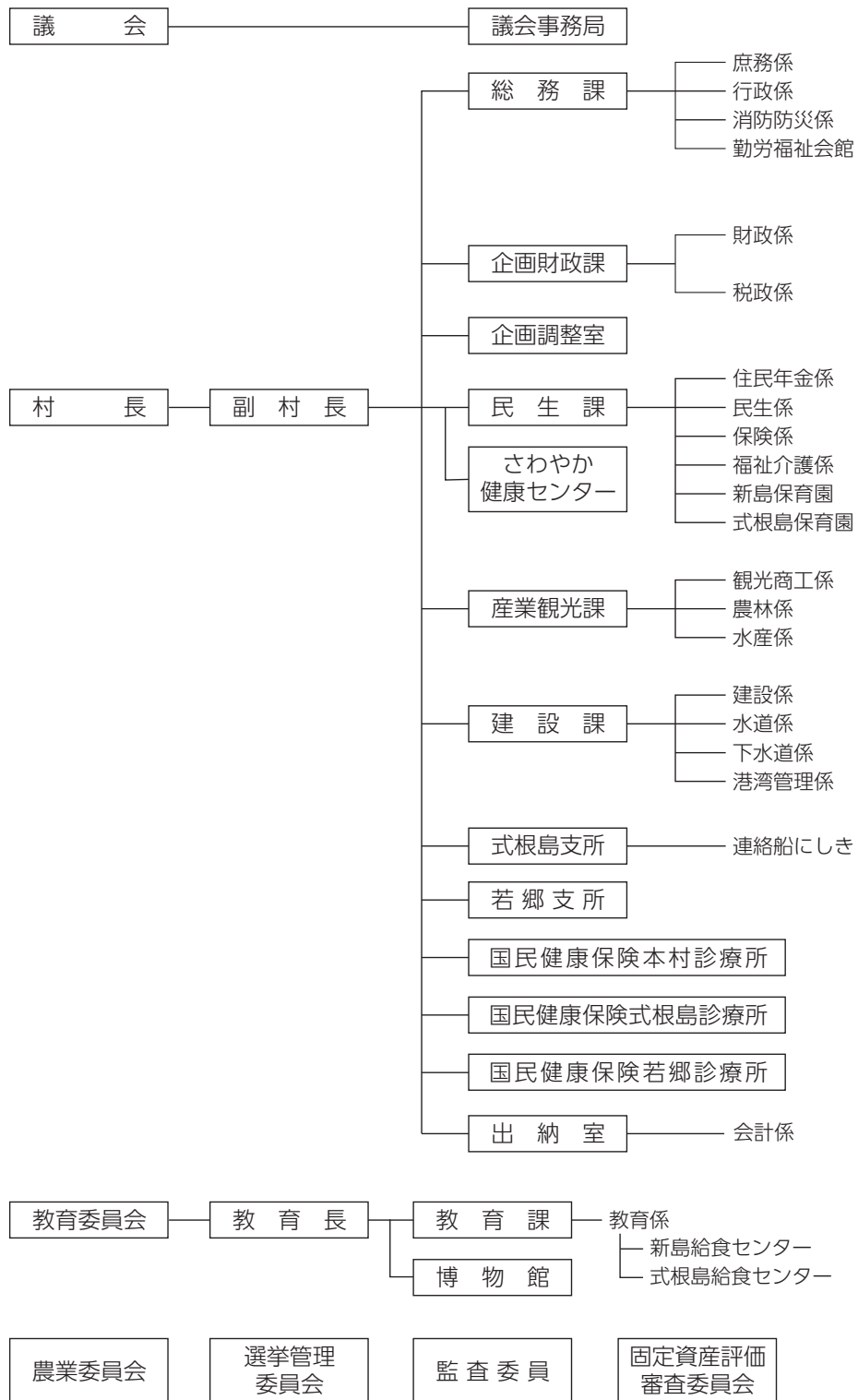
令和 8年 1月 1日現在

役職名	氏名
村長	大沼 弘一
副村長	前田 充
教育長	前田 裕二

●歴代教育長

氏名	就任年月日	辞任年月日
前田 仁右衛門	昭和 27.11. 1	昭和 28. 3.31
飯島 忠康	昭和 28. 4. 1	昭和 29. 4. 9
梅田 泰栄	昭和 29.11. 1	昭和 30. 8.31
池田 忠次郎	昭和 30. 9. 1	昭和 31. 4.30
前田 健二	昭和 31. 9. 1	昭和 51.10.31
山崎 直之	昭和 51.11. 1	昭和 55. 1. 9
宮川 信之助	昭和 55. 4. 1	昭和 59.10.31
山本 清司	昭和 59.11. 1	平成 7. 9.17
植松 孫一	平成 8. 2. 7	平成 16. 5.31
狩野 宣雄	平成 16. 7. 1	平成 22. 8.31
宮川 平八	平成 22. 9. 1	平成 27. 6.28
青沼 敏	平成 27. 6.29	令和 3. 6.28
梅田 良治	令和 3. 6.29	令和 6. 6.28
前田 裕二	令和 6. 6.29	現在

●新島村機構図



●職員数の推移

各年1月1日現在

年	平成28年	29	30	31	令和2年	3	4	5	6	7	8
職員数	120名	122名	121名	122名	119名	122名	120名	117名	114名	113名	112名

(特別職員は除く)

財 政

●財政の推移

普通会計決算額(歳入・歳出)

(単位：千円、%)

区分	令和元年		令和2年		令和3年		令和4年		令和5年		令和6年	
	金額	増減率	金額	増減率	金額	増減率	金額	増減率	金額	増減率	金額	増減率
村 税	334,639	7.6	327,288	6.7	326,395	7.7	334,214	7.6	323,327	7.1	321,384	6.6
地 方 譲 与 税	18,011	0.4	17,967	0.4	18,410	0.4	18,847	0.4	18,324	0.4	18,853	0.5
利 子 割 交 付 金	428	0.0	405	0.0	372	0.0	485	0.0	563	0.0	777	0.0
配 当 割 交 付 金	2,136	0.1	1,964	0.0	2,670	0.1	2,585	0.1	3,001	0.1	4,009	0.1
株式等譲渡所得割交付金	1,314	0.0	2,285	0.0	3,251	0.1	1,985	0.0	3,220	0.1	5,853	0.1
地方消費税交付金	49,536	1.1	61,379	1.2	65,309	1.5	62,911	1.4	61,353	1.4	63,912	1.3
自動車取得税交付金	5,318	0.1	2	0.0	0	0.0	1	0.0	134	0.0	62	0.0
法 人 事 業 税 交 付 金	1,878	0.0	3,216	0.1	4,864	0.1	10,611	0.2	13,957	0.3	14,747	0.3
自動車税環境性能割交付金	0	0.0	379	0.0	4,126	0.1	4,752	0.1	5,029	0.1	6,696	0.1
国有提供施設所在市町村助成交付金	19,616	0.4	19,263	0.4	18,761	0.5	19,811	0.5	19,684	0.4	19,565	0.4
地方特例交付金	12,358	0.3	3,729	0.1	11,541	0.3	978	0.0	888	0.0	11,205	0.2
地 方 交 付 税	1,393,263	31.4	1,481,152	30.2	1,713,221	40.2	1,747,504	39.8	1,759,880	38.7	1,737,464	35.5
交通安全対策特別交付金	1,080	0.0	1,203	0.0	1,141	0.0	1,072	0.0	1,020	0.0	968	0.0
分 担 金 及 び 負 担 金	0	0.0	0	0.0	0	0.0	0	0.0	0	0.0	0	0.0
使用料及び手数料	95,682	2.2	71,128	1.4	73,335	1.7	79,565	1.8	56,218	1.2	67,392	1.4
国 庫 支 出 金	168,097	3.8	680,516	13.9	348,616	8.2	231,404	5.3	142,191	3.1	128,816	2.6
都 支 出 金	1,479,311	33.4	1,447,637	29.5	1,192,381	28.0	1,339,608	30.5	1,462,823	32.2	1,783,987	36.5
財 産 収 入	49,426	1.1	44,227	0.9	37,981	0.9	48,830	1.1	48,319	1.1	41,605	0.9
寄 付 金	10,310	0.2	375	0.0	210	0.0	2,387	0.1	5,727	0.1	6,723	0.1
繰 入 金	334,649	7.6	57,500	1.2	1,641	0.0	840	0.0	50,710	1.1	158,861	3.2
繰 越 金	137,420	3.1	266,873	5.4	164,559	3.9	323,012	7.4	288,997	6.4	295,364	6.0
諸 収 入	90,511	2.0	68,260	1.4	89,667	2.1	80,135	1.8	218,472	4.8	169,400	3.5
村 債	230,972	5.2	354,082	7.2	180,212	4.2	77,714	1.8	64,848	1.4	36,606	0.7
歳 入 合 計	4,435,955	100	4,910,830	100	4,258,663	100	4,389,251	100	4,548,685	100	4,894,249	100
区分	令和元年		令和2年		令和3年		令和4年		令和5年		令和6年	
	金額	増減率	金額	増減率	金額	増減率	金額	増減率	金額	増減率	金額	増減率
議 会 費	52,329	1.2	48,910	1.0	47,549	1.2	49,944	1.2	64,040	1.5	55,317	1.2
総 務 費	832,140	20.0	1,123,241	23.7	1,229,599	31.2	1,242,815	30.3	1,208,392	28.4	1,380,757	29.7
民 生 費	794,308	19.0	554,816	11.7	642,923	16.4	649,276	15.8	753,233	17.7	778,887	16.7
衛 生 費	318,118	7.6	401,960	8.5	310,209	7.9	392,047	9.6	336,972	7.9	395,957	8.5
労 働 費	61,642	1.5	60,186	1.3	51,601	1.3	51,001	1.2	52,027	1.2	63,701	1.4
農 林 水 産 業 費	310,457	7.5	585,286	12.3	239,452	6.1	248,827	6.1	336,980	7.9	365,432	7.9
商 工 費	290,618	7.0	400,078	8.4	231,725	5.9	318,334	7.8	272,988	6.4	384,113	8.3
土 木 費	525,379	12.6	361,375	7.6	314,792	8.0	357,458	8.7	371,065	8.7	407,026	8.7
消 防 費	291,685	7.0	304,127	6.4	99,070	2.5	108,246	2.6	89,330	2.1	147,777	3.2
教 育 費	285,535	6.8	377,922	8.0	446,100	11.3	307,493	7.5	381,987	9.0	327,749	7.0
災 害 復 旧 費	149,513	3.6	247,521	5.2	15,335	0.4	2,792	0.1	1,551	0.1	4,840	0.1
公 債 費	257,358	6.2	280,849	5.9	307,296	7.8	372,021	9.1	384,756	9.1	341,611	7.3
諸 支 出 金	0	0.0	0	0.0	0	0.0	0	0.0	0	0.0	0	0.0
歳 出 合 計	4,169,082	100	4,746,271	100	3,935,651	100	4,100,254	100	4,253,321	100	4,653,167	100

●財政指数等

(単位:千円)

区分		年度					
		令和元年	令和2年	令和3年	令和4年	令和5年	令和6年
基準財政需要額		1,535,924	1,633,061	1,849,691	1,872,757	1,890,330	1,867,989
基準財政収入額		327,394	338,036	339,922	326,829	344,210	351,560
財政力指数		0.215	0.211	0.201	0.189	0.180	0.180
標準財政規模		1,672,510	1,771,877	2,004,077	1,974,732	1,986,023	1,959,397
実質収支比率(%)		12.8	9.2	16.1	14.2	14.6	12.0
公債費比率(%)		3.3	3.6	4.3	8.0	5.9	4.6
地方債許可制限比率(%)		2.4	2.4	2.8	3.5	4.9	4.1
経常収支比率(%)		85.9	84.4	73.5	79.0	82.1	82.4
積立金現在高		2,149,649	2,213,160	2,570,812	2,879,533	3,087,569	3,203,288
内訳	財政調整分	310,043	420,133	700,259	1,000,469	1,100,769	1,101,296
	その他特定目的分	1,839,606	1,793,027	1,870,553	1,879,064	1,986,800	2,101,992
地方債現在高		2,770,972	2,853,281	2,733,135	2,444,404	2,129,161	1,828,393

●村税徴収実績の推移

(単位千円、%)

区分		年度											
		令和元年度		令和2年度		令和3年度		令和4年度		令和5年度		令和6年度	
村民税	個人分	134,306	40.1	127,834	39.1	132,437	40.6	139,203	41.7	133,111	41.2	129,127	40.2
	法人分	9,205	2.8	9,903	3.0	10,198	3.1	9,301	2.8	8,043	2.5	9,573	3.0
固定資産税		150,683	45.0	149,980	45.8	143,681	44.0	146,494	43.8	141,302	43.7	143,326	44.6
軽自動車税		15,996	4.8	16,724	5.1	16,834	5.2	15,959	4.8	16,961	5.2	16,487	5.1
市町村たばこ税		24,084	7.2	22,564	6.9	23,004	7.0	22,943	6.9	23,910	7.4	22,870	7.1
入湯税		365	0.1	282	0.1	241	0.1	266	0.1	0	0.0	0	0.0
合計		334,639	100.0	327,288	100.0	326,395	100.0	334,166	100.0	323,327	100.0	321,383	100.0
徴収率	現年課税分	98.2		98.8		99.0		98.6		99.0		98.7	
	滞納繰越分	14.1		16.7		16.6		11.1		25.8		25.1	
	合計	90.3		90.5		91.0		91.1		95.6		95.6	

●令和7年度一般会計当初予算

(単位:千円,%)

歳入			歳出		
村税	310,667	6.5	議会費	54,198	1.1
地方譲与税	18,600	0.4	総務費	978,788	20.5
利子割交付金	1,000	0.0	民生費	833,600	17.5
配当割交付金	3,000	0.1	衛生費	384,376	8.1
株式等譲渡所得割交付金	2,827	0.1	労働費	40,748	0.9
法人事業税交付金	14,000	0.3	農林水産業費	385,737	8.1
地方消費税交付金	63,000	1.3	商工費	555,770	11.7
自動車取得税交付金	1	0.0	土木費	540,704	11.3
環境性能割交付金	5,000	0.1	消防費	163,867	3.4
国有提供施設所在市町村助成交付金	19,000	0.4	教育費	439,906	9.2
地方特例交付金	800	0.0	災害復旧費	30,028	0.6
地方交付税	1,719,000	36.0	公債費	326,054	6.8
交通安全特別対策交付金	1,000	0.0	諸支出金	9,568	0.2
分担金及び負担金	28,033	0.6	予備費	26,656	0.6
使用料及び手数料	63,499	1.3			
国庫支出金	184,939	3.9			
都支出金	1,715,610	36.0			
財産収入	50,260	1.0			
寄付金	20,000	0.4			
繰入金	400,007	8.4			
繰越金	1	0.0			
諸収入	84,755	1.8			
村債	65,001	1.4			
歳入合計	4,770,000	100	歳出合計	4,770,000	100

●令和7年度特別会計当初予算

(単位:千円)

会計別	歳入・歳出
連絡船事業	110,722
国保診療所	482,681
国保事業	571,513
後期高齢者医療事業	94,749
温泉ロッジ事業	10
介護保険事業	473,088

●令和7年度公営企業会計当初予算

(単位:千円)

簡易水道事業	
収益の収入	116,903
収益の支出	149,011
資本の収入	21,600
資本の支出	27,832
下水道事業	
収益の収入	333,502
収益の支出	264,863
資本の収入	1,551,522
資本の支出	1,620,161

官公庁他一覧

●本村地区●

	施設名	住所	電話番号
村	新島村役場	本村 1-1-1	04992-5-0240
	本村診療所	本村 4-10-3	5-0083
	本村診療所歯科	本村 4-10-3	5-0710
	新島村住民センター	本村 1-1-1	5-0240
	老人福祉センター	本村 1-8-2	5-1236
	まました温泉	字瀬戸山	5-0830
	抗火石センター (新島ガラスアートセンター)	字瀬戸山	5-1540
	21クリエートセンター	字瀬戸山	-
	新島村清掃センター	字松山417	5-1187
	新島保育園	本村 4-11-14	5-0544
	新島村火葬場	字道下77	5-1110
	新島スポーツ広場	字松山	5-1340
	新島小学校	本村 2-1-1	5-0009
	新島中学校	本村 4-10-12	5-0045
	本村学校給食共同調理場 (給食センター)	本村 4-7-12	5-0226
	消防夜警詰所	本村 6-1-1	5-0621
	シルバーワークセンター	本村 4-10-2	5-1472
	新島現代ガラス 工芸展示館	字瀬戸山	5-1840
	新島村博物館	本村 2-36-3	5-7070
	さわやか健康センター	本村 3-12-8	5-1856
	ふれあい農園	字御子の花	5-0539
	新島村自治会連合会館	本村 1-4-8	-
	温泉ロッジ	字瀬戸山 116	5-1199
新島村勤労福祉会館	本村 5-6-1	5-0504	
都	警視庁新島警察署	本村 3-13-4	5-0381
	東京都大島支庁 新島出張所	本村 6-4-24	5-0281
	東京都島しょ農林水産 総合センター大島事務所 新島分室	本村 6-4-24	5-0281
	東京都島しょ保健所 大島出張所新島支所	本村 6-4-24	5-1600
	都立新島高等学校	本村 4-10-1	5-0091
	空港消防所	字川原	5-0630
	港湾空港管理事務所	字川原	5-1267
	新島簡易裁判所	本村 3-2-2	5-1210
	防衛省技術研究本部航空 装備研究所新島支所	字瀬戸山	5-0385
	新島区検察庁	大島町元町 字家の上 445-9	2-1164

●若郷地区●

	施設名	住所	電話番号
村	若郷支所	若郷 1-4	04992-5-0181
	若郷会館		5-0150
	若郷診療所	若郷 1-5	5-0185
	若郷防災コミュニティセンター	野原淡井道南 4-2	-
	コミュニティセンター・若郷消防詰所	若郷 8-1	5-1219
	阿土山安定型処分場	阿土山 8-1	5-1733
都	新島警察署若郷駐在所	若郷 6-11	5-0184

●式根島地区●

	施設名	住所	電話番号
村	式根島支所 式根島福祉センター	式根島 255-1	04992-7-0004 7-0166
	式根島開発総合センター	式根島 253	7-0404
	式根島福祉健康センター	式根島 310-1	7-0810
	式根島診療所	式根島 311-1	7-0019
	式根島保育園	式根島 246	7-0136
	式根島温泉憩の家	式根島 995-2	7-0576
	式根島小学校	式根島 244	7-0009
	式根島中学校	式根島 166	7-0017
	消防団詰所	式根島 287	7-0119
	連絡船事務所(にしき)	式根島 923	7-0825
	式根島学校給食共同調理場 (給食センター)	式根島 244	7-0109
	式根島スポーツ広場	式根島 802	7-0525
	式根島火葬場	式根島 856-3	7-0373
	式根島クリーンセンター	式根島 913	7-0417
	神引安定型処分場	式根島 886	なし
	都	新島警察署式根島駐在所	式根島 211-11

*各住所の頭に新島村がつきます。(新島区検察庁は大島町)

データにいじま

2026年3月発行

編集 東京都新島村本村一丁目1番1号
新島村企画財政課企画調整室
Tel 04992-5-0204
Fax 04992-5-1304