

資料 3

令和 6 年度歳入歳出予算を新島村議会に
提出するにあたり、令和 5 年における当村
の事務概要を記録して提出いたします。

令和 6 年 3 月 7 日

新島村長 大 沼 弘 一

令和5年

東京都新島村事務報告書

目 次

◆参考データ					
・位置、面積	・人口、世帯	・人口の推移	・人口動態	1	
・5歳階級別人口ピラミッド	・階級別人口の推移			2	
・財政の推移				3～4	
◆総務課関係					
・村職員状況				5	
・收受文書、統計	・消防防災関係（団員数、保有機械等、行事、出動状況、防災無線等）			6～8	
・緊急ヘリ・ふれあいバス利用状況				8	
・式根島一新島間連絡船事業	・地域間交流事業			8	
◆企画財政課関係					
・財産管理（村有土地貸付状況等）	・地籍図謄本			9	
・税務関係（税収入、証明取扱）				9	
・施設利用状況及びHPアクセス数				10～11	
◆民生課関係					
・戸籍関係	・住民登録関係（世帯、人口、基本台帳・戸籍取扱、住民票取扱）			12	
・厚生（各種扶助・年金・手当、村営住宅関係、保育所関係、医療費等）				13～14	
・式根島憩の家利用状況				15	
・福祉施設利用状況（勤労福祉会館、式根島・若郷福祉センター、新島老人福祉センター他）				15～16	
・衛生（し尿処理、ゴミ処理、火葬場）				17	
・保健衛生事業				18～19	
・国民健康保険（診療所使用状況、救急車出動）				20	
・動物関係（畜犬、飼い主のいない猫等）				20	
◆産業観光課関係					
・農業関係				21～22	
・林務関係				23	
・水産関係				23	
・観光・商工関係				24～26	
・コーガ石事業				27	
・ガラスアートセンター利用状況	・ガラスアートミュージアム利用状況			27	
◆建設課関係					
・簡易水道事業				28	
・土木、建築、下水道工事等	・村道概要	・街路灯		28～29	
◆教育委員会関係					
・教育委員会開催状況	・文化財保護審議会開催状況	・議決数	・学校関係	30	
・住民センター利用状況	・いきいき広場	・村民プール利用状況		31	
・行事等				31	
・博物館運営状況				32	
◆議会関係					
・議員定数	・職員	・原案提出者別付議事件審議結果		33	
◆農業委員会関係					
・委員数	・総会	・審議件数	・職員	34	
◆選挙管理委員会関係					
・委員数	・委員会開催状況	・選挙人名簿登録者数	・告示	・選挙人名簿閲覧	34

●位置・面積(令和6年1月1日現在)

区分 地区	位置		東京 からの 距離	面積	東西	南北	周囲 (海岸 延長)
	北緯	東経					
新 島	34° 22'37"	139° 15'25"	150.923km	23.87km ²	3.2km	11.5km	41.6km
式 根 島	34° 19'18"	139° 13'15"	157.717km	3.67km ²	2.9km	2.5km	12.2km
新 島 村 合 計			—	27.54km ²	—	—	53.8km

※東京からの距離は、都庁から役場及び支所まで。

※新島の面積及び海岸延長には地内島、早島、鵜渡根島を含む。

※新島の面積の増については埋立地面積の増加による。

●人口・世帯(令和6年1月1日現在)

区分 世帯	面積	世帯数	人口	内 訳		人口密度
				男	女	
本 村	18.53km ²	937世帯	1,722人	832人	890人	92.9人/km ²
式 根 島	3.67km ²	264世帯	480人	242人	238人	130.8人/km ²
若 郷	5.32km ²	129世帯	251人	121人	130人	47.2人/km ²
合 計	27.52km ²	1,330世帯	2,453人	1,195人	1,258人	89.1人/km ²

※本村地区の面積には地内島、早島、鵜渡根島を含む。

●人口の推移(毎年1月1日現在)

		昭和60	平成2	28	29	30	31	令和2年	3	4	5	6
本 村	男	1,291	1,240	947	922	924	924	909	888	860	842	832
	女	1,286	1,242	1,024	1,000	981	971	952	947	915	917	890
式 根 島	男	352	335	253	251	251	250	253	246	241	237	242
	女	376	367	283	277	268	273	272	266	254	237	238
若 郷	男	229	215	155	153	151	151	146	141	137	128	121
	女	240	242	156	150	149	153	156	145	140	134	130
男 女 別 計	男	1,872	1,790	1,355	1,326	1,326	1,325	1,308	1,275	1,238	1,207	1,195
	女	1,902	1,851	1,463	1,427	1,398	1,397	1,380	1,358	1,309	1,288	1,258
合 計		3,774	3,641	2,818	2,753	2,724	2,722	2,688	2,633	2,547	2,495	2,453

●人口動態(住民基本台帳参照、毎年1月1日現在)

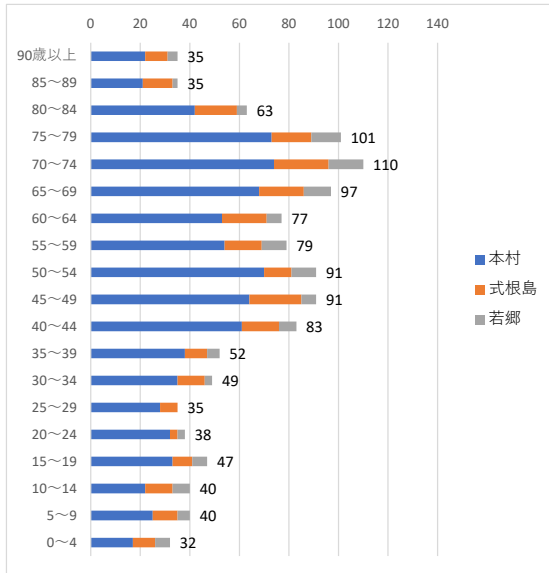
年	区分	自然動態			社会動態			その他	増減人口	婚姻	離婚	死産
		出生	死亡	増減	転入	転出	増減					
昭和61年		34	44	△10	133	177	△44	-	△54	10	0	1
平成3年		17	33	△16	199	221	△22	-	△38	14	3	0
平成8年		27	40	△13	184	190	△6	-	△19	9	4	0
平成23年		15	41	△26	142	125	17		△9	27	4	0
平成27年		17	46	△29	105	120	△15	△1	△44	9	2	0
平成28年		10	55	△45	129	153	△24	△1	△69	12	3	0
平成29年		20	41	△21	120	165	△45	2,△1	△66	8	5	0
平成30年		14	46	△32	119	117	2	1	△30	10	3	0
令和元年		14	56	△42	142	134	8	1,△1	△34	13	3	0
令和2年		19	43	△24	88	121	△33	3,△1	△57	7	2	0
令和3年		11	53	△42	99	139	△40	2,△6	△82	6	2	0
令和4年		10	41	△31	114	135	△21	4,△4	△52	8	2	0
令和5年		8	52	△44	154	154	0	4,△7	△44	8	2	0

※その他の欄の増加要因としては転居取消、転出消除、外国人の転入(初めて日本に来た人のみ)等、減少要因としては国外転出、失踪、職権消除等

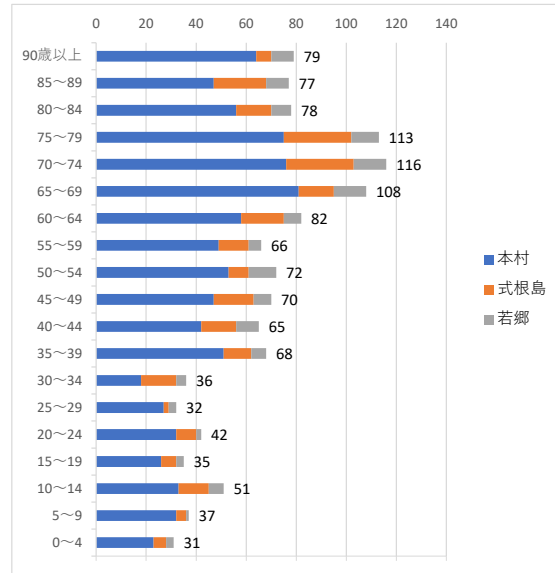
※増減人口は、その他の欄の人口を含まない

●5歳階級別人口ピラミッド(令和6年1月1日現在)

男性

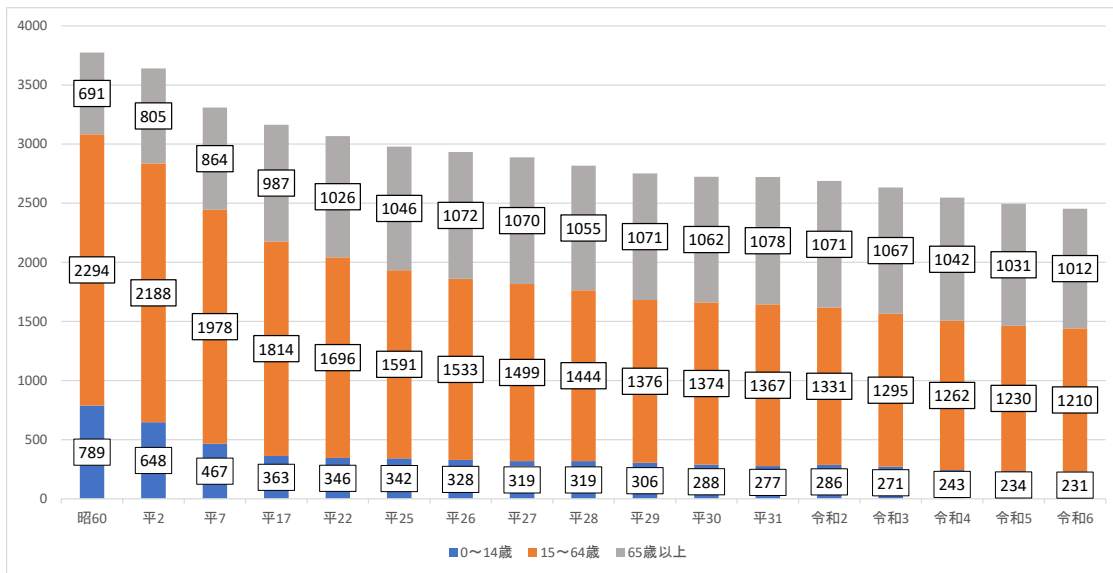


女性



※住民基本台帳によるデータ

●階級別人口推移(全体)(令和6年1月1日現在)



※住民基本台帳によるデータ

●財政の推移

(1)普通会計決算額(単位:千円、%)

区分	年度	30年度		元年度		2年度		3年度		4年度	
村	税	330,247	7.2	334,639	7.6	327,288	6.7	326,395	7.7	334,214	7.6
地方譲与	税	17,828	0.4	18,011	0.4	17,967	0.4	18,410	0.4	18,847	0.4
利子割	交付金	574	0.0	428	0.0	405	0.0	372	0.0	485	0.0
配当割	交付金	1,917	0.1	2,136	0.1	1,964	0.0	2,670	0.1	2,585	0.1
株式等譲渡	所得割交付金	1,561	0.0	1,314	0.0	2,285	0.0	3,251	0.1	1,985	0.0
地方消費	税交付金	51,757	1.1	49,536	1.1	61,379	1.2	65,309	1.5	62,911	1.5
自動車	取得税交付金	10,543	0.2	5,318	0.1	2	0.0	0	0.0	1	0.0
法人	事業税交付金	0	0.0	1,878	0.0	3,216	0.1	4,864	0.1	10,611	0.2
自動車	税環境性能割交付金	0	0.0	0	0.0	379	0.0	4,126	0.1	4,752	0.1
国有	提供施設所在市町村助成交付金	16,852	0.4	19,616	0.4	19,263	0.4	18,761	0.5	19,811	0.5
地方	特例交付金	799	0.0	12,358	0.3	3,729	0.1	11,541	0.3	978	0.0
地方	交付税	1,399,532	30.4	1,393,263	31.4	1,481,152	30.2	1,713,221	40.2	1,747,504	39.8
交通安全	対策特別交付金	1,083	0.0	1,080	0.0	1,203	0.0	1,141	0.0	1,072	0.0
分担	金及び負担金	0	0.0	0	0.0	0	0.0	0	0.0	0	0.0
使用	料及び手数料	102,561	2.2	95,682	2.2	71,128	1.4	73,335	1.7	79,565	1.8
国庫	支出金	56,594	1.2	168,097	3.8	680,516	13.9	348,616	8.2	231,404	5.3
都	支出金	1,700,388	36.9	1,479,311	33.4	1,447,637	29.5	1,192,381	28.0	1,339,608	30.5
財	産収入	50,680	1.1	49,426	1.1	44,227	0.9	37,981	0.9	48,830	1.1
寄	付金	250	0.0	10,310	0.2	375	0.0	210	0.0	2,387	0.1
繰	入金	195,903	4.3	334,649	7.6	57,500	1.2	1,641	0.0	840	0.0
繰	越金	213,745	4.6	137,420	3.1	266,873	5.4	164,559	3.9	323,012	7.4
諸	収入	88,012	1.9	90,511	2.0	68,260	1.4	89,667	2.1	80,135	1.8
村	債	370,226	8.0	230,972	5.2	354,082	7.2	180,212	4.2	77,714	1.8
合	計	4,611,052	100.0	4,435,955	100.0	4,910,830	100.0	4,258,663	100.0	4,389,251	100.0
区分	年度	30年度		元年度		2年度		3年度		4年度	
議	会費	53,765	1.2	52,329	1.2	48,910	1.0	47,549	1.2	49,944	1.2
総	務費	778,287	17.4	832,140	20.0	1,123,241	23.7	1,229,599	31.2	1,242,815	30.3
民	生費	585,632	13.1	794,308	19.0	554,816	11.7	642,923	16.4	649,276	15.8
衛	生費	1,084,716	24.2	318,118	7.6	401,960	8.5	310,209	7.9	392,047	9.6
労	働費	61,447	1.4	61,642	1.5	60,186	1.3	51,601	1.3	51,001	1.2
農	林水産業費	503,593	11.2	310,457	7.5	585,286	12.3	239,452	6.1	248,827	6.1
商	工費	236,270	5.3	290,618	7.0	400,078	8.4	231,725	5.9	318,334	7.8
土	木費	473,941	10.6	525,379	12.6	361,375	7.6	314,792	8.0	357,458	8.7
消	防費	131,378	2.9	291,685	7.0	304,127	6.4	99,070	2.5	108,246	2.6
教	育費	293,412	6.6	285,535	6.8	377,922	8.0	446,100	11.3	307,493	7.5
災	害復旧費	0	0.0	149,513	3.6	247,521	5.2	15,335	0.4	2,792	0.1
公	債費	271,191	6.1	257,358	6.2	280,849	5.9	307,296	7.8	372,021	9.1
諸	支出金	0	0.0	0	0.0	0	0.0	0	0.0	0	0.0
合	計	4,473,632	100.0	4,169,082	100.0	4,746,271	100.0	3,935,651	100.0	4,100,254	100.0

(2) 財政指数等(単位:千円)

区分	年度					
	30年度	元年度	2年度	3年度	4年度	
基準財政需要額	1,528,954	1,535,924	1,633,061	1,849,691	1,871,962	
基準財政収入額	326,265	327,394	338,036	339,922	327,164	
標準財政規模	1,684,128	1,672,510	1,771,877	2,004,077	1,974,732	
財政力指数	0.216	0.215	0.211	0.201	0.189	
実質収支比率(%)	8.2	12.8	9.2	16.1	14.2	
公債費比率(%)	2.8	3.3	3.6	4.3	6.0	
地方債許可制限比率(%)	2.0	2.4	2.4	2.8	3.5	
経常収支比率(%)	86.8	85.9	84.4	73.5	79.0	
積立金現在高	2,344,117	2,149,649	2,213,160	2,570,812	2,879,533	
内訳	財政調整基金	419,959	310,043	420,133	700,259	1,000,469
	その他特定目的基金	1,924,158	1,839,606	1,793,027	1,870,553	1,879,064
地方債現在高	2,786,108	2,770,972	2,853,281	2,733,135	2,444,404	

(3) 令和5年度一般会計当初予算(単位:千円)

歳入			歳出		
村税	320,187	7.7	議会費	65,263	1.6
地方譲与税	16,600	0.4	総務費	729,363	17.6
利子割交付金	400	0.0	民生費	781,651	18.8
配当割交付金	2,000	0.1	衛生費	299,142	7.2
株式等譲渡所得割交付金	2,266	0.1	労働費	21,747	0.5
法人事業税交付金	13,000	0.3	農林水産業費	346,556	8.3
地方消費税交付金	62,000	1.5	商工費	472,206	11.4
自動車取得税交付金	1	0.0	土木費	438,314	10.5
環境性能割交付金	5,000	0.1	消防費	139,045	3.4
国有提供施設所在市町村助成交付金	18,000	0.5	教育費	439,855	10.6
地方特例交付金	900	0.0	災害復旧費	30	0.0
地方交付税	1,595,000	38.4	公債費	385,011	9.3
交通安全対策特別交付金	1,000	0.0	諸支出金	7,563	0.2
分担金及び負担金	5,438	0.1	予備費	24,254	0.6
使用料及び手数料	61,671	1.5			
国庫支出金	76,348	1.9			
都支出金	1,548,958	37.3			
財産収入	42,771	1.0			
寄付金	50,000	1.2			
繰入金	130,009	3.1			
繰越金	1	0.0			
諸収入	128,450	3.1			
村債	70,000	1.7			
歳入合計	4,150,000	100.0	歳出合計	4,150,000	100.0

(4) 令和5年度特別会計 当初予算(単位:千円)

会計別	歳入・歳出
連絡船事業	101,965
簡易水道事業	88,488
国保診療所	410,743
国保事業	583,890
後期高齢者医療	96,032
下水道事業	835,848
温泉ロジック事業	1,193
介護保険事業	496,323
災害援護資金貸付金事業	0

〔1〕総務課

1. 村職員状況(令和6年1月1日現在)

役職		人数
村長		1
副村長		1
教育長		1
会計管理者		1
課長		6
事務局長		1
室長		1
事務長		2
支所長		2
館長		—
主幹		0
医師		1
技師長		—
船長		1
統括係長		6
係長		13
統括園長		—
園長		2
主査		2
主任		18
主事		20
保育士	主査	—
	主任	7
	保育士	1
看護師	係長	1
	主任	5
	看護師	4
診療放射線技師		1
臨床工学技士		1
保健師		3
統括主任歯科衛生士		1
主任管理栄養士		1
管理栄養士		1
理学療法士		1
薬剤師		1
船員	機関長	1
	主任船員	1
	船員	2
主任調理員		1
調理員		4
作業員		—
用務員		—
合計		116

2. 收受文書等(令和5年1月1日～令和5年12月31日)

件名	件数
証明文書(一般)	30
告示	80
広報等全戸配布物	89
同意文書(建築確認用)	5
情報公開請求	1
審査請求	0

3. 統計 (令和5年1月1日～令和5年12月31日)

統計名	調査基準日	調査機関
教育統計調査	令和5年5月1日	文部科学省
住宅・土地統計調査	令和5年10月1日	総務省
漁業センサス	令和5年11月1日	農林水産省

4. 消防防災関係

(1) 消防団員(令和6年1月1日現在)

消 防 団 別	分 団 数	団 員 数	
		定 員	総 員
新 島	本 村	6	99
	若 郷	1	15
式 根 島		3	80
合 計	10	280	159

(2) 消防保有機械施設(令和6年1月1日現在)

消防団別	保 有 器 具 数							保 有 施 設 数			
	小型動力ポンプ (可搬消防ポンプ)	大型投光機	水槽付消防ポンプ自動車	ポンプ自動車	積載車	小型動力ポンプ積載型軽自動車	指揮車	水槽	消火栓	器具置場	夜警詰所
本 村	7	1	1	0	6	1	1	34	45	7	1
若 郷	2	1	0	0	2	0	0	11	16	1	1
式 根 島	6	1	0	0	3	0	0	21	22	3	1
合 計	15	3	1	0	11	1	1	66	83	11	3

(3) 消防団行事等(令和5年1月1日～令和5年12月31日)

令和5年	1月	6日	新島・式根島 消防出初式	10月	21日	器具点検
	2月	28日	令和4年度冬季夜警終了(新島・式根島)		24日	新島村式根島消防団秋季訓練
	6月	14日	新島村式根島消防団春季訓練		25日	新島村新島消防団秋季教育訓練
		15日	新島村新島消防団春季幹部訓練	12月	1日	令和5年度冬季夜警開始(式根島)
	8月	7日	夏季夜警開始(式根島)		2日	令和5年度冬季夜警開始(本村・若郷)
		14日	招魂祭(新島消防団 1～6分団)			火伏せの待ち(新島消防団 1～6分団)
	21日	夏季夜警終了(式根島)				

(4) 消防団出動状況(令和5年1月1日～令和5年12月31日)

種別	件数	出動人員	備 考
火 災	1	40	渋谷区青少年センター跡地西側火災(R5.10.19発生)、当事役分団のみ出動
捜 索	0	0	
出 初 式	1	140	新島消防団:100名、式根島消防団:40名
訓 練	2	170	春季訓練 新島消防団:34名 式根島消防団:29名 秋季訓練 新島消防団:76名 式根島消防団:31名
警 戒	173	556	冬季夜警及び夏季夜警、島民祭り花火打ち上げに伴う警戒
計	177	906	

※警戒欄の件数については、夜警の実施回数及び夜警以外での警戒実施回数

※出動人員については延べ人数

(5) 防災無線の状況(令和6年1月1日現在)

種別 地区別	個別受信機	屋外拡声器	移動系可搬型	移動系携帯型	移動系車載型
本 村	1,311	14	2	27	7
式 根 島	414	11	1	7	4
若 郷	173	5	1	9	3
計	1,898	30	4	43	14

(6) 救急患者輸送ヘリコプター要請件数(令和5年1月1日～令和5年12月31日)

	1～3月	4～6月	7～9月	10～12月	合計
件 数	5	2	9	3	19

5. ふれあいバス利用状況(令和5年1月1日～令和5年12月31日)

実績	月別												計
	1	2	3	4	5	6	7	8	9	10	11	12	
月間利用者数	364	358	360	362	442	396	466	348	401	432	361	343	4,633
1日平均利用者数	12	13	12	12	14	13	15	11	13	14	12	11	152
臨時便運行回数	2	2	2	14	13	13	8	34	31	32	0	3	154
臨時便月間利用者数	5	2	8	56	108	54	176	560	225	172	0	18	1,384

6. 連絡船事業

(1) 運航実績(令和5年1月1日～令和5年12月31日)

実績	月別												計
	1	2	3	4	5	6	7	8	9	10	11	12	
運 航 計 画 日 数	31	23	31	30	31	30	31	31	30	31	30	31	360
運 航 日 数	28	21	22	23	26	27	26	24	27	26	21	23	294
運 航 計 画 回 数	93	69	93	90	93	90	93	93	90	93	90	93	1,080
運 航 回 数	78	61	64	57	75	77	76	71	79	76	57	57	828
就 航 率 (%)	83.9	88.4	68.8	63.3	80.6	85.6	81.7	76.3	87.8	81.7	63.3	61.3	76.7
旅 大 人	1,087	824	920	772	1,082	1,093	856	580	935	1,212	893	744	10,998
客 子 ども	10	0	0	13	38	0	3	44	44	46	28	33	259
幼 児	3	0	0	1	2	0	0	3	3	8	5	2	27
手 荷 物	7	0	0	0	0	0	0	0	0	0	0	0	7
小 荷 物	69	0	0	0	0	0	0	0	0	0	0	0	69

※2/4 ドックからの回航時に「にしき」座礁事故

※1/16～2/9、2/15～3/23 喜美丸・海晃丸で代船運航(2/10～2/14運休)

※3/24～12/31 前抗丸で代船運航

※7/8～9/24 利用制限実施(島民のみ)

※代船運航中は手荷物・小荷物の取り扱い無し

(2) 貸切運航実績(チャーター)

区間	回数	人数
式根島—新島	2	17
計	2	17

※9/1の村長選挙投票箱の輸送チャーターは入っていない。

7. 交流事業(令和5年1月1日～令和5年12月31日)

地域	鶴 岡 市	日 の 出 町	岐阜県飛騨地方・下田他
1月15日	令和4年度 第49回新島村民駅伝競走大会:コロナウイルス感染症拡大のため中止		
3月26日～3月31日	羽黒町 スキー交流事業		
6月8日	天宥別当墓参講		
6月下旬			にしき下田ツアー:コロナウイルス感染症拡大のため中止
8月7日～10日	羽黒町 サマー交流事業:台風による影響のため中止		
8月16日～18日			海の子山の子交流(荘川村)
8月26日～27日		日の出町交流事業	
10月8日	羽黒地区駅伝大会		

[2]企 画 財 政 課

1. 財産管理

(1)村有土地貸付及び処分等(令和5年1月1日～令和5年12月31日)

種別	申請受理等	処理結果等
賃貸借関係	借地申請 0件	貸付 0件
	一時使用申請 1件	貸付 1件
	土地返還届 25件	返還 25件
無償貸付関係	借地申請 0件	貸付 0件
	一時使用申請 3件	貸付 3件
土地処分関係	払下申請 1件	払下 1件

(2)村有土地貸付状況(令和6年1月1日現在)

地区	土地(宅地等)			部分林			一時使用等		計		
	件数	筆数	貸付面積	件数	筆数	貸付面積	件数	貸付面積	件数	筆数	貸付面積
本 村	92	119	30,654.36	174	282	1,061,913.00	5	2,624.72	271	401	1,095,192.08
若 郷	7	9	2,935.07	12	29	61,316.00	0	0.00	19	38	64,251.07
式 根 島	15	19	7,191.71	32	52	115,153.00	2	1,720.90	49	71	124,065.61
そ の 他	39	71	83,343.03	0	0	0.00	0	0.00	39	71	83,343.03
計	153	218	124,124.17	218	363	1,238,382.00	7	4345.62	378	581	1,366,851.79

(3)地籍図謄本

謄本発行関係	発行取扱い	0件
--------	-------	----

2. 税 務 関 係

(1)税の収入状況(令和6年1月1日現在)単位:千円

税目	予算額	調定額(A)	収入額(B)	未収入額	収入率 B/A(%)
村 民 税	140,286	139,787	100,792	38,995	72.1
固 定 資 産 税	138,801	140,740	100,156	40,584	71.2
軽 自 動 車 税	14,437	16,716	16,301	415	97.5
た ば こ 税	22,637	18,543	18,543	0	100.0
入 湯 税	0	0	0	0	0.0
合 計	316,161	315,786	235,792	79,994	74.7

(2)滞納繰越分

税目	予算額	調定額(A)	収入額(B)	未収入額	収入率 B/A(%)
村 民 税	1,092	4,683	1174	3,509	25.1
固 定 資 産 税	1,774	10,023	1,724	8,299	17.2
軽 自 動 車 税	166	738	403	335	54.6
合 計	3,032	15,444	3,301	12,143	21.4

(1)(2)合計	319,193	331,230	239,093	92,137	72.2
----------	---------	---------	---------	--------	------

(3)税証明取扱い(令和5年1月1日～令和5年12月31日)

発 行	409件
-----	------

3. 新島村21クリエートセンター事業

(1) セミナー棟及び多目的室利用状況(令和5年1月1日～令和5年12月31日)

種別 月	セミナー棟・多目的室※2※3								内訳別 計			
	午前		午後		夜間		全日		有 料		使用料免除等	
	件	人	件	人	件	人	件	人	件	人	件	人
1月	0	0	3	75	11	275	0	0	0	0	14	350
2月	0	0	8	158	15	333	0	0	4	16	19	475
3月	2	50	6	150	10	250	2	6	0	0	20	456
4月	0	0	4	60	14	210	0	0	0	0	18	270
5月	0	0	4	60	13	195	0	0	0	0	17	255
6月	1	6	5	66	15	225	0	0	2	12	19	285
7月	1	10	7	95	19	280	0	0	4	40	23	345
8月	0	0	2	30	10	150	2	65	0	0	14	245
9月	0	0	4	60	15	225	0	0	0	0	19	285
10月	1	20	4	65	8	120	2	130	4	170	11	165
11月	0	0	3	45	13	195	1	400	0	0	17	640
12月	0	0	2	30	11	165	0	0	0	0	13	195
使用別計	5	86	52	894	154	2,623	7	601	14	238	204	3,966
	218件				4,204人				38,940円			

主な実施イベント(令和5年1月1日～令和5年12月31日)

- ・8月 伊豆諸島フォーラム in 新島
- ・10月 新島国際ガラスアートフェスティバル※4
- ・11月 新島はまゆう会と協会けんぽ加入事業者他の合同健康診断※5

※セミナー棟 減免 風神太鼓(定期練習)

※2・・・9～12時(午前)、12～17時(午後)、17～22時(夜間)で時間ごとの使用区分が設けられている

13時～20時(午後～夜間)の様に、使用区分を跨いでの申請は各区分に1件づつ含める

※3・・・複数日を跨いでの申請は全日1件とする

※4・・・ガラスアートフェスティバルは1件として利用状況に反映する

※5・・・協会けんぽ合同健康診断は延400人として利用状況に反映する

(2) オフィス貸出状況(令和6年1月1日現在)

部屋	現況	備考
オフィス1	貸出中	R4.4.1～R7.3.31
オフィス2	貸出中	R4.4.1～R7.3.31
オフィス3	貸出中	R3.4.1～R6.3.31
オフィス4	空室	オフィス入ロドア修理につき貸出を停止中 R6.4.1より運用開始

※使用料は、オフィス1・2は16,500円(税込/月)、オフィス3・4は22,000円(税込/月)＋光熱水費

(3) 新島村自治会連合会館利用状況(令和5年1月1日～令和5年12月31日)

種別	月別	1	2	3	4	5	6	7	8	9	10	11	12	計
		集会室	件数	0	0	0	0	1	2	1	0	2	0	7
	人員	0	0	0	0	10	50	30	0	49	0	54	8	201
会議室	件数	0	0	0	0	0	0	0	0	1	1	1	0	3
	人員	0	0	0	0	0	0	0	0	4	4	4	0	12
両室	件数	0	2	0	0	2	0	0	0	0	0	0	1	5
	人員	0	30	0	0	37	0	0	0	0	0	0	30	97
収入額(※1)		0	0	0	0	0	630	0	0	310	440	0	1,790	3,170

※1住民の活動については基本使用料免除(企業は除く)

(4) 若郷コミュニティセンター利用状況(令和5年1月1日～令和5年12月31日)

種別	月別	1	2	3	4	5	6	7	8	9	10	11	12	計
		集会室	件数	0	0	0	0	1	0	0	0	1	1	0
	人員	0	0	0	0	15	0	0	0	15	124	0	0	154

4. ホームページアクセス数(令和5年1月1日～令和5年12月31日)

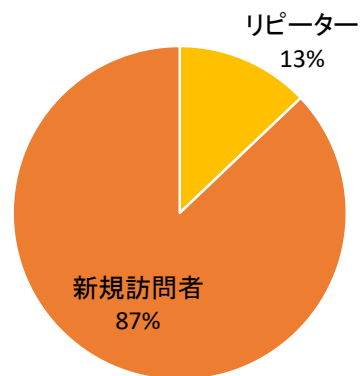
	訪問者数(人)	閲覧ページ数
1月	17,332	45,959
2月	19,226	54,475
3月	18,731	48,711
4月	22,075	54,122
5月	38,692	88,798
6月	26,373	64,917
7月	-	-
8月	-	-
9月	-	-
10月	-	-
11月	-	-
12月	-	-
合計	142,429	356,982

※アクセス解析ツール・Googleアナリティクスの更新に伴い、7月以降のデータについては収集が行えていない。

5. ホームページ訪問者の多い地域(令和5年1月1日～令和5年6月30日)

順位	1	2	3	4	5	6	7	8	9	10
国	日本	アメリカ	ブラジル	韓国	不明	中国	カナダ	シンガポール	ドイツ	香港
%	95.18%	1.38%	1.09%	0.33%	0.30%	0.25%	0.13%	0.12%	0.11%	0.10%
市町村	不明1	千代田区	新宿区	横浜市	大阪市	渋谷区	港区	さいたま市	世田谷区	札幌市
%	26.77%	4.96%	3.78%	3.05%	2.60%	2.58%	2.49%	1.66%	1.62%	1.12%

6. 新規訪問者とリピーター訪問者の比較 (令和5年1月1日～令和5年6月30日)



【3】民生課

1. 戸籍関係

(1) 本籍数 1,437戸籍 本籍人口 3,217人(令和6年1月1日現在)

(2) 受付件数 148件(令和5年1月1日～令和5年12月31日)

種 別	件 数		種 別	件 数	
	本籍人	非本籍人		本籍人	非本籍人
出 生	15	0	失 踪	0	0
認 知	0	0	復 氏	0	0
養 子 縁 組	3	0	入 籍	6	0
養 子 離 縁	0	0	分 籍	1	0
婚 姻	24	1	氏 名 の 変 更	0	0
離 婚	8	0	転 籍	7	1
戸籍法77の2	3	0	帰 化	0	0
戸籍法73の2	0	0	訂 正	6	0
後 見	0	0	追 完	0	0
死 亡	71	2	国 籍 選 択	0	0
そ の 他		0			

(3) その他

新戸籍編成数	13	謄抄本証明交付数	1,354
除かれた戸籍数	41	埋火葬許可数	35

(4) 人口動態調査票作成件数

出生	死亡	婚姻	離婚	死産
4	35	3	3	0

2. 住民登録関係

(1) 登録世帯数と人口 1,330世帯 2,453人(令和6年1月1日現在)

(2) 住民基本台帳取扱件数(平成11年10月1日より電算処理開始)(令和5年1月1日～令和5年12月31日)

地 区 名	転入		転出		転居		出生	死亡	変更	修正	その他増	その他減
	件数	人口	件数	人口	件数	人口						
本 村	85	112	89	123	42	55	5	40	31	44	4	7
式 根 島	18	35	10	21	8	8	0	7	7	4	0	0
若 郷	9	14	7	10	1	1	3	5	10	2	0	0

(3) 戸籍の附票取扱件数

記載	消除	住所変更	その他	附票作成数
14	96	148	0	36

(4) 住民票写証明及び印鑑登録等の取扱い件数(令和5年1月1日～令和5年12月31日)

地区名	住民票写証明交付数	印鑑身分証明交付数	印鑑登録	印鑑登録変更件数
本 村	1,175	652	62	39
式 根 島	250	138	16	2
若 郷	72	37	3	0

3. 厚生

(1)生活保護法による各種扶助の状況(令和6年1月1日現在)

地区名	生活扶助世帯	生活扶助家族	その他の扶助	
			生業扶助	住宅扶助
本村	11	13	0	4
式根島	0	0	0	0
若郷	0	0	0	0
計	11	13	0	4

(2)国民年金・福祉年金受給権者数(令和6年1月1日現在)

種別	受給者	摘要
老齢福祉年金	0	
老齢基礎年金	979	
老齢年金	16	
通算老齢年金	3	
障害基礎年金	37	
障害年金	3	
遺族基礎年金	5	
母子年金	0	
寡婦年金	2	

(3)村営住宅使用状況(令和6年1月1日現在)

地区名	管理棟数	管理戸数	空室状況		摘要
			政策的空室	空室	
本村	11	54	0	1	
式根島	2	8	0	0	
若郷	3	16	0	6	
合計	16	78	0	7	

(4)村営住宅募集状況(令和5年1月1日～令和5年12月31日)

地区名	住宅名	募集数	応募者数	入居条件適格者数	入居世帯	募集時期
本村	新原住宅1号館	1	0	0	0	1月
本村	新宅地住宅	1	0	0	0	1月
本村	メゾン黒潮1号館	1	1	1	1	1月
若郷	メゾン渡浮根2号館	4	0	0	0	1月
本村	新原住宅1号館	1	0	0	0	3月
本村	新宅地住宅	1	0	0	0	3月
若郷	メゾン渡浮根2号館	4	0	0	0	3月
本村	新原住宅1号館	1	1	1	1	4月(随時決定)
本村	新宅地住宅	1	0	0	0	5月
本村	新原住宅1号館	1	0	0	0	5月
本村	新原住宅3号館	1	0	0	0	5月
本村	東新田第2住宅	1	0	0	0	5月
本村	東新田第3住宅	1	1	1	1	5月
式根島	野伏住宅	1	1	1	1	5月
若郷	霞山住宅	1	0	0	0	5月
若郷	メゾン渡浮根2号館	4	0	0	0	5月
本村	新宅地住宅	1	0	0	0	7月
本村	新原住宅1号館	1	1	1	1	7月
本村	新原住宅3号館	1	0	0	0	7月
本村	東新田第2住宅	1	0	0	0	7月
若郷	霞山住宅	1	0	0	0	7月
若郷	メゾン渡浮根2号館	4	0	0	0	7月
本村	新宅地住宅	1	0	0	0	9月
本村	新原住宅3号館	1	1	1	1	9月
本村	東新田第2住宅	1	1	1	1	9月
本村	メゾン黒潮1号館	1	1	1	1	9月
若郷	霞山住宅	1	0	0	0	9月
若郷	メゾン渡浮根2号館	4	0	0	0	9月
本村	新宅地住宅	1	0	0	0	12月
若郷	霞山住宅	1	0	0	0	12月
若郷	メゾン渡浮根2号館	4	1	1	1	12月

(5)拠出制国民年金加入状況(令和6年1月1日現在)

種別	第1号被保険者	第3号被保険者	計	附加被保険者	申免者	法免者
	264	100	364	20	23	13

(6)保育所入所措置数(令和6年1月1日現在)

地区名	施設数	定員	入園児童性別		年代別園児数					計	園長	保育士 ※1	調理員	用務員 ※1
			男子	女子	1歳児	2歳児	年少	年中	年長					
本村	1	100	17	22	1	5	10	12	11	39	1	7	2	1
式根島	1	30	6	3	0	0	4	2	3	9	1	2	1	0
計	2	130	23	25	1	5	14	14	14	48	2	9	3	1

※1…会計年度任用職員フルタイム含む(会計年度任用職員パートタイムは除く) *若郷保育園については平成28年3月31日をもって廃園

(7)児童手当の受給者状況(令和6年1月1日現在)

地区名	児童手当	児童育成手当	児童扶養手当	特別児童扶養手当	計
本村・字	58	9	5	0	72
式根島	21	2	1	0	24
若郷	13	3	2	0	18
計	92	14	8	0	114

(8)心身障害者福祉手当受給者状況(令和6年1月1日現在)

本村	式根島	若郷	計
20	2	6	28

(9)重度心身障害者手当受給者状況(令和6年1月1日現在)

本村	式根島	若郷	計
0	0	0	0

(10)心身障害医療費受給者状況(令和6年1月1日現在)

本村	式根島	若郷	計
22	4	3	29

(11)老人医療費受給者状況(令和6年1月1日現在)

	本村	式根島	若郷	計
後期高齢	398	123	57	29
高齢受給者	130	44	25	199

4. 式根島温泉憩の家利用状況(式根島支所)(令和5年1月1日～令和5年12月31日)

種別(人数)	月別												計
	1	2	3	4	5	6	7	8	9	10	11	12	
大人	208	202	392	354	710	386	1,297	1,505	840	372	423	349	7,038
小学生	-	5	7	8	26	4	179	254	40	9	4	5	541
幼児	-	-	2	2	9	7	92	90	54	3	6	-	265
高齢者	349	390	448	388	414	433	363	270	262	287	328	402	4,334
大広間	件数	0	0	0	0	0	0	0	0	0	0	0	0
	人員	0	0	0	0	0	0	0	0	0	0	0	0
人員合計	557	597	849	752	1,159	830	1,931	2,119	1,196	671	761	756	12,178

(大広間の利用件数及び人員は、占用使用した場合のみ計上)

5. 福祉施設利用状況

(1)新島村勤労福祉会館(令和5年1月1日～令和5年12月31日)

種別	月別												計	
	1	2	3	4	5	6	7	8	9	10	11	12		
集会室	件数	13	23	28	17	30	21	22	24	17	15	17	18	245
	人員	51	89	101	63	121	96	99	94	80	58	58	87	997
ボウリング	回数	45	21	66	78	101	58	73	261	120	246	142	95	1,306
	人員	29	15	55	40	64	40	48	156	72	111	74	39	743
多目的ルーム	人員	382	291	316	332	264	372	290	389	339	437	555	399	4,366
オーデオム	時間	14	18	21	19	25	9	23	30	24	30	14	25	252
	人員	27	37	35	40	71	21	37	64	53	56	37	41	519
利用人員合計		489	432	507	475	520	529	474	703	544	662	724	566	6,625

(2)式根島福祉センター(式根島支所)(令和5年1月1日～令和5年12月31日)

室名	月別												計	
	1	2	3	4	5	6	7	8	9	10	11	12		
大広間	件数	0	0	0	0	0	0	0	0	0	0	0	0	0
	人員	0	0	0	0	0	0	0	0	0	0	0	0	0
図書室	人員	5	1	2	1	3	0	0	1	2	1	2	1	19
合計	人員	5	1	2	1	3	0	0	1	2	1	2	1	19

(3)式根島開発総合センター(式根島支所)(令和5年1月1日～令和5年12月31日)

室名	月別												計	
	1	2	3	4	5	6	7	8	9	10	11	12		
集会室	件数	15	39	27	18	30	20	21	8	20	30	24	20	272
	人員	220	553	697	246	383	280	256	218	243	494	237	312	4,139
会議室	件数	0	3	4	3	3	1	4	1	1	13	6	5	44
	人員	0	19	411	61	19	6	26	7	6	228	29	126	938
研修室	件数	10	11	14	11	14	14	10	14	15	15	20	17	165
	人員	92	157	617	164	212	263	120	257	159	311	217	268	2,837
婦人室	件数	8	6	13	12	5	5	4	7	6	13	15	14	108
	人員	70	39	537	199	46	37	63	63	54	247	141	198	1,694
共同調理室	件数	1	2	2	0	1	0	1	4	1	9	4	5	30
	人員	3	0	400	0	2	0	2	160	8	259	16	185	1,035
保養室	件数	13	8	14	4	10	14	11	6	11	16	12	22	141
	人員	130	61	503	25	34	107	111	50	94	275	68	297	1,755
(カラオケ)	件数	2	4	3	2	2	4	3	2	0	1	1	7	31
	人員	8	19	13	12	6	16	13	12	0	7	2	22	130
ロビー	件数	4	2	7	4	0	3	1	7	3	11	3	3	48
	人員	110	80	464	40	0	69	1	205	25	316	45	110	1,465
合計	件数	53	75	84	54	65	61	55	49	57	108	85	93	839
	人員	633	928	3,642	747	702	778	592	972	589	2,137	755	1,518	13,993

(4)若郷会館(若郷支所)(令和5年1月1日～令和5年12月31日)

階	室名	月別												計	
		1	2	3	4	5	6	7	8	9	10	11	12		
1	多目的室	件数	0	0	0	1	0	1	0	0	0	1	0	0	3
		人員	0	0	0	1	0	2	0	0	0	2	0	0	5
	いきいきサロン	件数	26	24	19	19	22	30	17	26	19	27	17	19	265
		人員	36	49	19	33	57	69	22	48	30	52	63	65	543
2	スポーツルーム	件数	4	5	2	5	6	6	9	5	5	4	9	4	64
		人員	7	9	2	7	8	6	10	6	11	7	14	6	93
	調理実習室	件数	2	2	4	3	3	8	0	3	2	3	5	4	39
		人員	6	6	16	9	9	29	0	9	6	9	15	14	128
	キッズルーム	件数	61	33	22	27	38	22	16	66	49	40	51	37	462
		人員	176	79	68	76	106	57	35	170	110	109	130	81	1,197
	舞踏練習室	件数	1	1	0	0	7	0	3	3	2	0	1	3	21
		人員	4	1	0	0	7	0	3	5	2	0	1	3	26
3	大広間	件数	0	0	3	1	1	1	0	0	0	0	0	0	6
		人員	0	0	44	5	5	17	0	0	0	0	0	0	71
	会議室	件数	0	0	0	0	0	0	0	2	1	0	0	2	5
		人員	0	0	0	0	0	0	0	3	1	0	0	4	8
多目的室	件数	0	0	1	0	0	1	0	0	0	0	0	0	2	
	人員	0	0	3	0	0	3	0	0	0	0	0	0	6	
合	計	件数	94	65	51	56	77	69	45	105	78	75	83	69	867
		人員	229	144	152	131	192	183	70	241	160	179	223	173	2,077

(5)新島村老人福祉センター(令和5年1月1日～令和5年12月31日)

室名	月別	月別												計
		1	2	3	4	5	6	7	8	9	10	11	12	
教養娯楽室	件数	5	3	4	2	2	4	0	1	0	1	2	4	28
	人員	40	21	40	20	10	24	0	10	0	4	15	29	213
2階大広間	件数	16	21	33	34	19	19	23	27	24	26	21	18	281
	人員	207	184	328	302	200	301	226	243	221	246	214	184	2,856
相談室	件数	0	0	0	0	0	0	0	0	0	0	0	0	0
	人員	0	0	0	0	0	0	0	0	0	0	0	0	0
会議室	件数	5	6	12	10	10	13	7	7	12	15	7	9	113
	人員	50	57	120	108	110	135	75	70	137	154	70	92	1,178
プレイルーム	件数	0	0	0	0	2	2	1	1	1	2	0	0	9
	人員	0	0	0	0	2	2	1	2	2	2	0	0	11
調理室	件数	12	11	13	12	19	14	16	13	14	15	13	10	162
	人員	120	110	130	120	185	146	136	130	134	153	124	130	1,618
合	計	件数	38	41	62	58	52	52	47	49	51	59	43	593
		人員	417	372	618	550	507	608	438	455	494	559	423	5,876

(6)式根島福祉健康センター(令和5年1月1日～令和5年12月31日)

室別	月別	月別												計
		1	2	3	4	5	6	7	8	9	10	11	12	
多目的室	件数	1	3	5	1	9	6	8	5	12	12	17	23	102
	人員	2	7	8	1	35	20	24	19	35	38	58	67	314
会議室	件数	0	0	0	0	2	0	1	0	0	1	0	0	4
	人員	0	0	0	0	10	0	3	0	0	3	0	0	16
地域交流	件数	23	32	41	36	34	24	23	9	18	19	23	30	312
	人員	53	86	107	79	66	57	62	26	64	74	88	114	876
合	計	件数	24	35	46	37	45	30	32	14	30	32	40	418
		人員	55	93	115	80	111	77	89	45	99	115	146	1,206

6. 衛生

(1)し尿処理 (令和5年1月1日～令和5年12月31日)

種別 地区別	委託量〔ℓ〕	超過量〔ℓ〕	総計〔ℓ〕
新 島	217,800	441,450	659,250
式 根 島	205,200	460,570	665,770
計	423,000	902,020	1,325,020

(2)ごみ処理(令和5年1月1日～令和5年12月31日)[単位:トン]

地区種別		月												計	
		1	2	3	4	5	6	7	8	9	10	11	12		
新 島	可燃	収集	34.9	32.8	41.5	35.5	39.4	39.5	40.9	45.1	36.5	36.0	31.1	37.8	450.9
		持込	50.2	54.5	55.5	62.8	64.7	60.0	66.1	66.2	55.4	35.8	41.7	41.1	654.1
		計	85.1	87.3	97.0	98.4	104.1	99.5	107.0	111.3	91.9	71.8	72.8	78.9	1,105.0
	不燃	収集	1.7	3.2	2.5	2.8	3.0	2.5	3.1	4.4	1.8	1.8	3.0	2.6	32.3
		持込	6.5	3.7	13.0	18.8	14.8	8.0	11.3	14.1	11.3	13.1	15.1	23.7	153.4
		計	8.2	6.9	15.5	21.6	17.8	10.5	14.4	18.5	13.1	14.9	18.1	26.3	185.7
	資源	収集・持込	1.7	1.1	1.6	1.7	1.6	1.6	2.0	2.2	1.8	2.1	1.3	1.4	20.0
新島計	95.1	95.3	114.1	121.6	123.4	111.5	123.4	132.0	106.8	88.8	92.2	106.5	1,310.8		
式 根 島	可燃	収集	10.4	9.2	9.2	13.4	11.0	10.3	13.9	13.2	15.0	8.1	10.4	10.0	134.1
		持込	8.5	5.9	10.0	9.7	7.2	8.7	7.1	13.7	10.1	7.3	9.0	10.9	108.0
		計	18.9	15.1	19.2	23.1	18.2	19.0	21.0	26.9	25.1	15.4	19.4	20.9	242.1
	不燃	収集	0.1	0.2	0.1	0.5	0.2	0.2	0.3	0.5	0.1	0.1	0.2	0.2	2.5
		持込	4.9	0.8	3.3	4.2	0.6	0.6	0.6	0.3	1.8	3.7	3.3	3.8	27.9
		計	5.0	1.0	3.4	4.7	0.8	0.8	0.9	0.8	1.9	3.8	3.5	4.0	30.4
	資源	収集・持込	0.4	0.4	0.5	0.5	0.7	0.6	1.1	1.3	1.0	0.6	0.5	0.6	8.3
式根島計	24.3	16.5	23.2	28.4	19.6	20.3	23.0	28.9	27.9	19.8	23.3	25.5	280.8		
合 計	119.4	111.8	137.3	150.0	143.1	131.8	146.4	160.9	134.7	108.6	115.5	132.0	1,591.6		

(3)火葬場使用件数(令和5年1月1日～令和5年12月31日)

地区	月												計
	1	2	3	4	5	6	7	8	9	10	11	12	
新 島	5	1	3	5	1	3	1	4	2	2	4	0	31
式 根 島	1	1	1	0	0	0	0	0	0	0	0	1	4
計	6	2	4	5	1	3	1	4	2	2	4	1	35

7. 保健衛生(令和5年1月1日～令和5年12月31日)

(1)健康増進/地域支援

■健康相談【40歳～64歳】

	保健師・看護師	管理栄養士	理学療法士	計
本 村	1	5	2	8
若 郷	0	0	0	0
式 根 島	2	3	0	5
計	3	8	2	13

■健康相談【65歳以上】

	保健師・看護師	管理栄養士	理学療法士	計
本 村	38	26	3	67
若 郷	1	3	0	4
式 根 島	7	6	0	13
計	46	35	3	84

■団体健康教育

	回数	参加人数		回数	参加人数		回数	参加人数
シルバー健康教室	1	8	特定健診結果説明会	0	0	両親学級	5	9
生活習慣病予防教室	2	14	育児学級	0	0	あそびのひろば	36	400

■訪問指導【40歳～64歳】

	保健師・看護師	管理栄養士	理学療法士	計
本 村	0	0	226	226
若 郷	0	0	6	6
式 根 島	0	0	12	12
計	0	0	244	244

■訪問指導【65歳以上】

	保健師・看護師	管理栄養士	理学療法士	計
本 村	30	2	882	914
若 郷	3	0	93	96
式 根 島	19	0	70	89
計	52	2	1,045	1,099

◆シルバー健康相談

	参加人数	計
本 村	7	19
若 郷	7	
式 根 島	5	

◆予防リハビリ教室【本村】

回 数	参加人数
46	525

◆若返り体操教室【本村】

回 数	参加人数
24	355

(2)母子保健

■乳幼児健診

	3・4ヶ月	6・7ヶ月	9・10ヶ月	1歳6ヶ月	3歳	計	既医療	経過観察	要治療	要精密	栄養相談	心理相談
本 村	9	6	10	10	15	50	0	3	0	0	50	0
式 根 島	4	4	4	2	2	16	0	0	0	0	14	0
計	13	10	14	12	17	66	0	3	0	0	64	0

■健康相談【新島】

	保健師・看護師・管理栄養士			延人数計
	実人数	延人数	電話延人数	
妊 婦	4	6	1	7
産 婦	2	3	10	13
新 生 児	0	0	0	0
未 熟 児	0	0	0	0
乳 児	7	20	1	21
幼 児	15	36	9	45
小 学 生	3	5	1	6
計	31	70	22	92

■健康相談【式根島】

	保健師・看護師・管理栄養士			延人数計
	実人数	延人数	電話延人数	
妊 婦	1	1	1	2
産 婦	5	8	2	10
新 生 児	0	0	0	0
未 熟 児	0	0	0	0
乳 児	4	5	2	7
幼 児	5	7	0	7
小 学 生	1	1	2	3
計	16	22	7	29

■訪問指導【新島】

	保健師等		管理栄養士	延人数計
	実人数	延人数	延人数	
妊 婦	6	9	0	9
産 婦	22	43	0	43
新 生 児	1	2	0	2
未 熟 児	0	0	0	0
乳 児	11	24	0	24
幼 児	12	31	0	31
小 学 生	1	2	0	2
計	53	111	0	111

■訪問指導【式根島】

	保健師等		管理栄養士	延人数計
	実人数	延人数	延人数	
妊 婦	1	3	0	3
産 婦	9	14	0	14
新 生 児	0	0	0	0
未 熟 児	0	0	0	0
乳 児	4	6	0	6
幼 児	7	13	0	13
小 学 生	3	3	0	3
計	24	39	0	39

■乳幼児歯科相談

	歯科相談	予防措置	ブラッシング	計
新 島	35	34	40	109
式 根 島	2	9	9	20
計	37	43	49	129

■乳幼児歯科健診

	1歳6ヶ月	3歳	妊婦健診	c
新 島	8	13	1	22
式 根 島	1	2	2	5
計	9	15	3	27

■母子手帳発行

		発行数
本 村	式 根 島	4
式 根 島		3
計		7

■出産に係る交通費助成

		件数
本 村	若 郷	25
若 郷		13
式 根 島		22
計		60

■里帰り等医療費助成(妊婦健診費)

		件数
本 村		0
若 郷		2
式 根 島		0
計		2

■低出生体重児届出

		件数
本 村		0
若 郷		0
式 根 島		0
計		0

(3) 特定保健指導

		人数	合計
積極的 支援指導	新 島	3	新 島 7人
	式 根 島	0	
動機付 支援指導	新 島	4	式 根 島 5人
	式 根 島	5	

(4) 健康増進◆ヨガ教室【新島】

		回数	参加人数
		82	855

■個別運動プログラム利用者

		64歳以下	65歳以上	計
新 島		15	94	109
式 根 島		0	0	0
計		15	94	109

(5) 歯科相談(成人・老人)特定健診時のみ

		人数
新 島		78
式 根 島		28
計		106

■スポーツルーム団体貸出

団体数	回数	人数
6	171	1,656

(6) 健康相談(母子・健康増進・地域支援以外)

		保健師・看護師	管理栄養士	理学療法士	計
新 島		2	4	0	6
式 根 島		4	1	0	5
計		6	5	0	11

訪問相談(母子・健康増進・地域支援以外)

		保健師・看護師	管理栄養士	理学療法士	計
新 島		0	0	24	24
式 根 島		0	0	0	0
計		0	0	24	24

(7) 検診事業等

	結核	肺がん	乳がん	子宮頸がん	胃がん	基本健診		大腸がん	風しん抗体検査	肝炎ウイルス	インフルエンザ	高齢者肺炎球菌	新型コロナウィルス
						39歳以下	その他						
新 島	208	175	0	0	133	7	17	167	5	2	1,151	42	2,059
式 根 島	60	38	0	0	11	10	3	56	2	2	303	6	441
計	268	213	0	0	144	17	20	223	7	4	1,454	48	2,500

(8) 精神保健福祉相談

老人精神	社会復帰	アルコール	薬物	ギャンブル	ゲーム障害	思春期	心の健康	うつ・うつ状態	摂食障害	てんかん	その他	合計
5	0	0	0	0	0	8	3	22	0	0	26	64

計	引きこもり	発達障害	自殺関連		犯罪被害	災害
			自殺関連	自殺遺族		
7	1	6	0	0	0	0

(9) はつらつ教室【式根島】

回 数	参加人数
23	187

(10) 障害者サービス【新島】

回 数	参加人数
24	24

(11) 認定調査

介護保険認定調査	23
----------	----

(12) 食育

	離乳食教室		子どもごはん教室		保育園食育教室		小中高食育教室		その他・教室/講話		合計	
	回数	人数	回数	人数	回数	人数	回数	人数	回数	人数	回数	人数
新 島	2	17	3	32	0	0	4	137	0	0	9	186
式 根 島	2	11	2	19	5	37	3	21	0	0	12	88
計	4	28	5	51	5	37	7	158	0	0	21	274

(13) 事務移譲

	低体重児・未熟児		難病		大気汚染		原子爆弾被爆者援護		養育・育成・小児慢性疾患	
	一般相談	申請	一般相談	申請	一般相談	申請	一般相談	申請	一般相談	申請
計	0	0	0	31	0	4	0	1	0	2

8. 国民健康保険

(1) 診療所使用状況(令和5年1月1日～令和5年12月31日)

診療所名	受診者数(延べ日数)		入院者数 (延べ日数)	備 考
	医 科 外 来 (うち専門診療受診者数)	歯 科		
本村診療所	9,034	4,477	17(37)	
	(眼 科 339)			
	(皮 膚 科 131)			
	(耳鼻咽喉科 116)			
	(小 児 科 15)			
	(整形外科 100)			
(心療内科 118)				
式根島診療所	3,112	738	1(1)	
若郷診療所	712	-		
合 計	12,858	5,215	18(38)	

(2) 患者輸送車搬送件数 100件/年 (令和5年1月1日～令和5年12月31日)

9. 動物関係

(1) 畜犬登録等(令和5年1月1日～令和5年12月31日)

地区名	鑑札交付数		注射済票交付数		異動届出数			登録頭数 (年末)
	新規登録	再交付等	定期集合注射	開業医師等	死亡	転入	転出	
新 島	7	0	73	12	6	1	2	129
式 根 島	1	0	10	0	1	0	1	17
合 計	8	0	83	12	7	1	3	146

(2) 飼い主のいない猫手術件数(令和5年1月1日～令和5年12月31日)

不妊手術			去勢手術		
1月	新 島	1	1月	新 島	1
	式 根 島	0		式 根 島	0
	計	1		計	1
2月	新 島	5	2月	新 島	3
	式 根 島	0		式 根 島	0
	計	5		計	3
3月	新 島	1	3月	新 島	2
	式 根 島	0		式 根 島	0
	計	1		計	2
4月	新 島	3	4月	新 島	0
	式 根 島	0		式 根 島	3
	計	3		計	3
5月	新 島	0	5月	新 島	0
	式 根 島	1		式 根 島	0
	計	1		計	0
6月	新 島	1	6月	新 島	3
	式 根 島	0		式 根 島	0
	計	1		計	3
7月	新 島	2	7月	新 島	1
	式 根 島	1		式 根 島	1
	計	3		計	2
8月	新 島	1	8月	新 島	1
	式 根 島	0		式 根 島	0
	計	1		計	1
9月	新 島	2	9月	新 島	2
	式 根 島	0		式 根 島	0
	計	2		計	2
10月	新 島	2	10月	新 島	4
	式 根 島	0		式 根 島	0
	計	2		計	4
11月	新 島	3	11月	新 島	1
	式 根 島	0		式 根 島	1
	計	3		計	2
12月	新 島	1	12月	新 島	1
	式 根 島	0		式 根 島	0
	計	1		計	1
合 計	新 島	22	合 計	新 島	19
	式 根 島	2		式 根 島	5
	計	24		計	24

※墮胎手術は不妊手術に含む

[4]産業観光課

1. 農業関係

(1)農業施設整備事業

地区別区分	事業名	地区名	事業量	工期
本村	令和5年度 農業水路等長寿命化・防災減災事業 新島村大原水槽・向山水槽管路敷設工事(その1)	玄角	ポリエチレン管敷設工 L=303.5m	R5.10.26~R6.3.22
	令和5年度 農業水路等長寿命化・防災減災事業新島村大場所井戸改修工事	大場所	揚水機改修工事	R5.9.8~R6.3.22
若郷	令和5年度 農業水路等長寿命化・防災減災事業 久田巻地区農業用水管路改修工事(その2)	久田巻	高密度ポリエチレン掘付工 (継手工法) L=28.8m	R5.10.27~R6.3.22

(2)農畜産関係(令和5年1月1日~令和6年12月31日)

(イ)キヌサヤエンドウの出荷数量

区分	年	平成26	平成27	平成28	平成29	平成30	令和元年	令和2年	令和3年	令和4年	令和5年
出荷量 (kg)		636	437	372	445	373	395	306	324	428	294
出荷金額 (千円)		815	475	732	866	596	508	393	304	447	343

(ロ)レザーファンの出荷数量

区分	年	平成26	平成27	平成28	平成29	平成30	令和元年	令和2年	令和3年	令和4年	令和5年
出荷量 (枚)		211,264	169,200	150,180	114,080	85,560	60,060	42,800	33,400	28,200	3,600
出荷金額 (千円)		4,498	4,982	4,751	4,226	3,219	1,854	1,286	1,012	921	114

(ハ)アシタバの出荷数量

区分	年	平成26	平成27	平成28	平成29	平成30	令和元年	令和2年	令和3年	令和4年	令和5年
出荷量 (kg)		34,380	24,900	20,772	10,184	8,102	6,766	3,453	1,921	2,010	0
出荷金額 (千円)		3,329	3,085	2,034	1,632	1,312	1,032	514	277	178	0

(ニ)アメリカ芋の出荷数量

区分	年	平成26	平成27	平成28	平成29	平成30	令和元年	令和2年	令和3年	令和4年	令和5年
出荷量 (kg)		6,820	6,820	5,978	4,446	3,506	1,666	883	2,685	2,457	2,577
出荷金額 (千円)		2,139	2,187	1,940	1,385	1,101	511	260	901	826	888

(ホ)タマネギの出荷数量

区分	年	平成26	平成27	平成28	平成29	平成30	令和元年	令和2年	令和3年	令和4年	令和5年
出荷量 (kg)		2,637	1,994	144	166	360	2,376	1,411	1,365	861	976
出荷金額 (千円)		305	249	18	17	87	476	282	406	277	274

(ヘ)鳥ラッキョウの出荷数量

区分	年	平成26	平成27	平成28	平成29	平成30	令和元年	令和2年	令和3年	令和4年	令和5年
出荷量 (袋)		1,230	2,820	3,845	4,080	2,880	2,670	3,720	4,680	1,080	4,890
出荷金額 (千円)		135	338	502	592	432	404	558	631	184	184

(4)まました温泉施設利用状況(令和5年1月1日~令和5年12月31日)

種別	月	1	2	3	4	5	6	7	8	9	10	11	12	合計
大人		593	781	854	935	1,659	863	1,468	1,732	1,278	1,088	954	1,037	13,242
小学生		15	7	21	24	70	9	90	197	31	7	16	32	519
幼児(無料)		12	16	11	9	25	17	38	74	32	22	18	26	300
高齢者(70歳以上)		812	1,178	1,227	1,108	1,149	1,173	1,224	1,105	1,092	1,152	1,207	1,335	13,762
障害者付添		0	0	0	0	0	0	0	0	0	0	0	0	0
合計		1,432	1,982	2,113	2,076	2,903	2,062	2,820	3,108	2,433	2,269	2,195	2,430	27,823

※70歳以上の方は「西ん風パスポート」として利用

(5) 農業用水事業使用状況(令和5年1月1日～令和5年12月31日)[水量単位: m³]

種別	月		1	2	3	4	5	6	7	8	9	10	11	12	合計	
	本村	使用水量		2,453	2,204	3,047	2,455	3,828	2,988	5,389	5,007	4,538	4,405	3,577	3,648	43,539
量水器 口径(個)		13 ミリ	203	201	199	198	195	195	195	195	196	194	194	192	192	
		20 ミリ	87	85	84	84	85	85	85	85	85	85	85	85	85	
		25 ミリ	11	10	10	10	10	10	10	10	10	10	10	10	10	
		30 ミリ	0	0	0	0	0	0	0	0	0	0	0	0	0	
		40 ミリ	10	10	10	9	9	9	9	9	9	9	9	9	9	
		計	311	306	303	301	299	299	299	299	300	298	298	296	296	
使用水量		55	81	28	96	196	43	592	571	612	280	340	9	2,903		
若郷	量水器 口径(個)	13 ミリ	66	65	65	65	65	65	65	65	66	66	68	68		
		20 ミリ	14	14	14	14	14	14	14	14	14	14	14	14		
		25 ミリ	2	2	2	2	2	2	2	2	2	2	2	2		
		30 ミリ	0	0	0	0	0	0	0	0	0	0	0	0		
		40 ミリ	0	0	0	0	0	0	0	0	0	0	0	0		
		計	82	81	81	81	81	81	81	81	81	82	82	84	84	
式根島	使用水量		77	41	59	227	401	534	515	238	26	208	361	105	2,792	
	量水器 口径(個)	13 ミリ	9	9	9	9	9	9	9	9	9	9	9	9	9	
		20 ミリ	17	17	17	17	17	16	16	16	16	15	15	15		
		25 ミリ	1	1	1	1	1	1	1	1	1	1	1	1		
		30 ミリ	0	0	0	0	0	0	0	0	0	0	0	0		
		50 ミリ	0	0	0	0	0	0	0	0	0	0	0	0		
		計	27	27	27	27	27	26	26	26	26	26	25	25	25	
(水量)合計		2,585	2,326	3,134	2,778	4,425	3,565	6,496	5,816	5,176	4,893	4,278	3,762	49,234		

(6) ふれあい農園事業状況

(イ) 農畜産物出荷数量(令和5年1月1日～令和5年12月31日)

	夏野菜苗	秋野菜苗	花苗	長葱・玉葱苗	サツマイ苗	露地野菜
出荷数量	7,250本	980本	560本	95,430本	53,640本	35kg

(ロ) 令和5年利用状況[単位: 人]

来園者・利用者数	1月	2月	3月	4月	5月	6月	7月	8月	9月	10月	11月	12月	計
	一般※	91	116	201	398	391	261	239	104	109	150	205	84
園芸講座	-	-	-	-	73	-	-	-	41	-	-	-	114
加工室	-	-	-	-	-	-	-	-	-	-	-	-	0
計	91	116	201	398	464	261	239	104	150	150	205	84	2,463
貸付農園	-	-	-	-	-	-	-	-	-	-	-	-	0

※苗購入者・農園見学者含む

(7) 有害鳥獣駆除状況(令和5年1月1日～令和5年12月31日)

	H23年	H24年	H25年	H26年	H27年	H28年	H29年	H30年	R1年	R2年	R3年	R4年	R5年
鹿	290頭	272頭	291頭	263頭	287頭	304頭	275頭	284頭	270頭	209頭	211頭	195頭	188頭

2. 林務関係

(1) 造林事業

区分	面積	地区名	樹種	事業費	工期
-	-	-	-	-	-

(2) 林道施設整備事業

地区別区分	事業名	地区名	事業量	工期
-	-	-	-	-

(3) 東京都受託事業(令和5年度事業分)

事業名	地区名	事業量	工期
令和5年度森林病害虫等防除事業 トビモンオオエダシヤク地上散布業務委託	宮塚山 式根島	52ha	R5.4.28~R5.7.31
令和5年度森林病害虫等防除事業 松くい虫地上散布業務委託	式根島	8ha	R5.5.11~R5.7.31
令和5年度島しょ地区松林保護緊急整備事業 松くい虫樹幹注入委託	未定	未定	未定
令和5年度島しょ地区松林保護緊急整備事業 松くい虫伐倒駆除業務委託	新島	77㎡	R5.11.29~R6.3.22

(4) 村単事業

事業名	地区名	事業量	工期
新島地区害虫駆除	-	-	
式根島地区害虫駆除	-	-	

3. 水産関係

(1) 漁協事業所別魚貝類、海藻類水揚げ(令和4年1月1日~令和4年12月31日)

事業所 種別	水揚げ量(kg)				金額(千円)			
	若郷	本村	式根島	計	若郷	本村	式根島	計
アオムロ	0.0	0.0	0.0	0.0	0	0	0	0
トビウオ	0.0	0.0	0.0	0.0	0	0	0	0
タカベ	0.0	1,790.6	7,565.0	9,355.6	0	4,810	14,324	19,134
イサキ	50.1	65.0	218.0	333.1	39	46	163	248
キンメ	5,217.5	13,824.8	2,695.0	21,737.3	8,801	22,396	6,512	37,709
その他鮮魚	6,138.7	10,444.0	19,774.1	36,356.8	7,791	17,047	23,984	48,822
イカ	9,653.2	11,569.6	18,576.9	39,799.7	17,966	23,369	28,380	69,715
イセエビ	0.0	388.0	975.7	1,363.7	0	2,767	6,604	9,371
サザエ	0.0	0.0	0.0	0.0	0	0	0	0
その他貝類	0.0	0.0	0.0	0.0	0	0	0	0
天草	0.0	120.0	0.0	120.0	0	475	0	475
トサカ	0.0	0.0	0.0	0.0	0	0	0	0
シマアジ	132.6	57.1	234.6	424.3	522	186	857	1,565
合計	21,192.1	38,259.1	50,039.3	109,490.5	35,119	71,096	80,824	187,039

(2) 漁協事業所別組合員数(令和6年1月1日現在)

	若郷	本村	式根島	合計
正組合員	15	17	23	55
准組合員	45	361	41	447
計	60	378	64	502

(3) 漁協事業所別登録漁船数、トン数(令和6年1月1日現在)

登録漁船	漁協			
	若郷	本村	式根島	合計
0~3ト	隻数	2	12	27
	トン数	1.85	22.91	41.45
3~5ト	隻数	6	7	4
	トン数	25.47	28.88	16.58
5~10ト	隻数	2	4	7
	トン数	14.8	33.3	50.54
10ト以上	隻数	4	3	2
	トン数	53.45	44	33.37
合計	隻数	14	26	40
	トン数	95.57	129.09	141.94

(4) くさや加工量・販売額・加工戸数(令和4年1月1日~令和4年12月31日)

原魚仕入量(t)	売上額(千円)	利用戸数	加盟戸数
118	32,364	4	16

(5) 式根島養殖場販売数量・販売額(令和5年1月1日~令和5年12月31日)

	販売数(尾)	販売量(Kg)	金額(円)
シマアジ	0	0.00	0
マダイ	915	1,240.70	1,259,600
マアジ	0	0.00	0
合計	915	1,240.70	1,259,600

4. 観光・商工関係

(1) 乗降客(令和5年1月1日～令和5年12月31日)

月		新島				式根島				合計									
		降	客	昨	年	比	乗	客	昨	年	比	降	客	昨	年	比	乗	客	昨
1	船	752	103	681	126	499	121	493	41	1,251	224	1,174	167						
	飛行機	1,065	77	1,326	200	0	0	0	0	1,065	77	1,326	200						
	計	1,817	180	2,007	326	499	121	493	41	2,316	301	2,500	367						
2	船	766	363	631	300	607	385	531	372	1,373	748	1,162	672						
	飛行機	998	266	1,186	317	0	0	0	0	998	266	1,186	317						
	計	1,764	629	1,817	617	607	385	531	372	2,371	1,014	2,348	989						
3	船	1,350	381	1,207	305	1,022	426	979	428	2,372	807	2,186	733						
	飛行機	1,137	88	1,403	23	0	0	0	0	1,137	88	1,403	23						
	計	2,487	469	2,610	328	1,022	426	979	428	3,509	895	3,589	756						
4	船	1,153	△ 14	895	97	841	104	719	319	1,994	90	1,614	416						
	飛行機	1,215	198	1,318	256	0	0	0	0	1,215	198	1,318	256						
	計	2,368	184	2,213	353	841	104	719	319	3,209	288	2,932	672						
5	船	3,725	1,546	2,532	25	1,949	549	2,034	556	5,674	2,095	4,566	581						
	飛行機	1,385	52	1,549	69	0	0	0	0	1,385	52	1,549	69						
	計	5,110	1,598	4,081	94	1,949	549	2,034	556	7,059	2,147	6,115	650						
6	船	1,342	230	1,238	256	848	121	830	133	2,190	351	2,068	389						
	飛行機	1,224	82	1,367	75	0	0	0	0	1,224	82	1,367	75						
	計	2,566	312	2,605	331	848	121	830	133	3,414	433	3,435	464						
7	船	4,320	1,177	2,752	△ 25	4,178	1,152	3,848	1,110	8,498	2,329	6,600	1,085						
	飛行機	1,536	197	1,696	153	0	0	0	0	1,536	197	1,696	153						
	計	5,856	1,374	4,448	128	4,178	1,152	3,848	1,110	10,034	2,526	8,296	1,238						
8	船	3,825	△ 1,304	4,029	△ 1,230	4,566	△ 908	4,775	△ 892	8,391	△ 2,212	8,804	△ 2,122						
	飛行機	1,804	213	1,765	△ 27	0	0	0	0	1,804	213	1,765	△ 27						
	計	5,629	△ 1,091	5,794	△ 1,257	4,566	△ 908	4,775	△ 892	10,195	△ 1,999	10,569	△ 2,149						
9	船	2,480	348	2,245	213	2,769	804	2,825	959	5,249	1,152	5,070	1,172						
	飛行機	1,515	356	1,678	260	0	0	0	0	1,515	356	1,678	260						
	計	3,995	704	3,923	473	2,769	804	2,825	959	6,764	1,508	6,748	1,432						
10	船	1,130	△ 253	1,076	△ 20	1,227	227	896	△ 59	2,357	△ 26	1,972	△ 79						
	飛行機	1,361	6	1,618	△ 139	0	0	0	0	1,361	6	1,618	△ 139						
	計	2,491	△ 247	2,694	△ 159	1,227	227	896	△ 59	3,718	△ 20	3,590	△ 218						
11	船	1,166	75	1,067	94	1,078	366	963	367	2,244	441	2,030	461						
	飛行機	1,287	17	1,531	40	0	0	0	0	1,287	17	1,531	40						
	計	2,453	92	2,598	134	1,078	366	963	367	3,531	458	3,561	501						
12	船	1,514	663	1,199	686	1,125	530	1,052	589	2,639	1,193	2,251	1,275						
	飛行機	1,276	△ 12	1,465	2	0	0	0	0	1,276	△ 12	1,465	2						
	計	2,790	651	2,664	688	1,125	530	1,052	589	3,915	1,181	3,716	1,277						
合計	船	23,523	3,315	19,552	827	20,709	3,877	19,945	3,923	44,232	7,192	39,497	4,750						
	飛行機	15,803	1,540	17,902	1,229	0	0	0	0	15,803	1,540	17,902	1,229						
	計	39,326	4,855	37,454	2,056	20,709	3,877	19,945	3,923	60,035	8,732	57,399	5,979						

(2)連絡船「にしき」乗降客調べ(令和5年1月1日～令和5年12月31日)

月	新 島				式 根 島			
	降 客	昨 年 比	乗 客	昨 年 比	降 客	昨 年 比	乗 客	昨 年 比
1	554	△ 31	546	12	546	12	554	△ 31
2	451	△ 67	373	△ 40	373	△ 40	451	△ 67
3	467	△ 422	453	△ 338	453	△ 338	467	△ 422
4	409	△ 266	377	△ 217	377	△ 217	409	△ 266
5	553	△ 583	569	△ 415	569	△ 415	553	△ 583
6	542	△ 271	551	△ 270	551	△ 270	542	△ 271
7	424	△ 880	435	△ 804	435	△ 804	424	△ 880
8	308	△ 1,617	319	△ 1,461	319	△ 1,461	308	△ 1,617
9	487	△ 548	495	△ 445	495	△ 445	487	△ 548
10	641	△ 346	625	△ 222	625	△ 222	641	△ 346
11	508	△ 596	418	△ 583	418	△ 583	508	△ 596
12	397	△ 500	382	△ 489	382	△ 489	397	△ 500
合計	5,741	△ 6,127	5,543	△ 5,272	5,543	△ 5,272	5,741	△ 6,127

※チャーター人数は含まない。

(3)施設、その他(令和6年1月1日現在)

地区別	種類	便所(公園含む)	
		都所管	村所管
新 島	案内板	12	7
式 根 島	案内板	5	10
合 計	案内板	17	17

(4)宿泊施設(令和6年1月1日現在)

地区別	施設	ホテル	旅館	ペンション・民宿	合計	キャンプ場
		施設数	施設数	施設数		
新 島	施設数	0	2	36	38	1
	収容人員	0	75	805	880	100
式 根 島	施設数	2	5	25	32	2
	収容人員	45	145	621	811	0
計	施設数	2	7	61	70	3
	収容人員	45	220	1,426	1,691	100

※観光協会加盟宿泊施設(キャンプ場は除く)

(5)キャンプ数(任意制キャンプ数)(令和5年1月1日～令和5年12月31日)

地区別	1～12月(7・8月除く)		7月		8月		合 計	
	実 人 員	延 人 員	実 人 員	延 人 員	実 人 員	延 人 員	実 人 員	延 人 員
新 島	380	743	172	346	108	280	660	1,369
式 根 島	0	0	0	0	0	0	0	0
計	380	743	172	346	108	280	660	1,369

※令和5年については式根島キャンプ場は閉場。羽伏浦野営場のみ開場。

4/29～10/31事前予約制。11/1～予約不要。

(6)新島スポーツ広場使用状況(令和5年1月1日～令和5年12月31日)

月	テニスコート		ビーチコート		減 免		用具使用料	収入額合計	申請件数	使用人数
	使用時間合計	使用料	使用時間合計	使用料	減免時間	減免額				
1月	0	0	0	0	0	0	0	0	0	0
2月	1	880	0	0	0	0	300	1,180	1	4
3月	1	880	0	0	0	0	0	880	1	2
4月	0	0	0	0	0	0	0	0	0	0
5月	5	4,400	0	0	0	0	900	5,300	5	18
6月	1	880	0	0	0	0	300	1,180	1	5
7月	4	3,520	0	0	0	0	1,200	4,720	3	15
8月	5	4,400	0	0	0	0	1,200	5,600	5	18
9月	2	1,760	0	0	0	0	600	2,360	2	7
10月	2	1,760	0	0	0	0	2,700	4,460	2	9
11月	1	880	0	0	0	0	300	1,180	1	2
12月	0	0	0	0	0	0	0	0	0	0
計	22	19,360	0	0	0	0	7,500	26,860	21	80

(7) 式根島スポーツ広場使用状況(令和5年1月1日～令和5年12月31日)

月	テニスコート		練習コート		減 免		用具使用料	純収入額合計	申請件数	使用人数
	使用時間合計	使用料	使用時間合計	使用料	減免時間	減免額				
1月	0	0	0	0	0	0	0	0	0	0
2月	0	0	0	0	0	0	0	0	0	0
3月	0	0	0	0	0	0	0	0	0	0
4月	3	2,640	0	0	0	0	900	3,540	2	7
5月	0	0	0	0	0	0	0	0	0	0
6月	0	0	0	0	0	0	0	0	0	0
7月	1	880	0	0	0	0	660	1,540	1	6
8月	0	0	0	0	0	0	0	0	0	0
9月	3	2,640	0	0	0	0	400	3,040	3	6
10月	13	11,440	0	0	0	0	2,800	14,240	9	41
11月	1	880	0	0	0	0	200	1,080	1	2
12月	0	0	0	0	0	0	0	0	0	0
計	21	18,480	0	0	0	0	4,960	23,440	16	62

(8) 施設利用状況(令和5年1月1日～令和5年12月31日) [単位:円]

施設	期間				合 計
	1月～3月	4月～6月	7月～9月	10月～12月	
湯の浜コインシャワー	76,300	179,601	186,600	123,700	566,201
羽伏コインシャワー	4,500	2,200	4,100	1,300	12,100

(9) 羽伏浦メインゲートハウス施設利用状況(令和5年1月1日～令和5年12月31日)

	1月	2月	3月	4月	5月	6月	7月	8月	9月	10月	11月	12月	合計
利用件数	0	0	0	0	0	0	0	0	0	0	0	0	0
利用延人数	0	0	0	0	0	0	0	0	0	0	0	0	0

(10) 行事・イベント等(令和5年1月1日～令和5年12月31日)

期 間	主なイベント等(委託事業含む)	備 考
	新年おもてなし事業	新型コロナウイルス感染症の影響により中止
5月20日	第32回新島トライアスロン大会	選手 187名参加
5月29日～6月1日	JPSAサーフィン大会	淡井浦海岸他 110名参加
6月24日	第12回式根島マラソン大会	選手 144名参加
7月1日	第29回オープンウォータースイミング	前浜海岸 選手 104名参加
9月23日	新島地区花火大会	黒根港棧橋
9月24日	式根島地区花火大会	式根島港
10月16日～10月22日	第34回新島国際ガラスアートフェスティバル	参加人数延べ679名 参加者4か国11名

(11) 温泉ロッジ利用状況(令和5年1月1日～令和5年12月31日)

種 別	1月	2月	3月	4月	5月	6月	7月	8月	9月	10月	11月	12月	計
宿泊	大人1室1名	14	10	0	0	0	0	0	0	0	0	0	24
	2名以上	16	20	0	0	0	0	0	0	0	0	0	36
	子 供	0	0	0	0	0	0	0	0	0	0	0	0
	幼 児	0	0	0	0	0	0	0	0	0	0	0	0
	(うち住民)	0	0	0	0	0	0	0	0	0	0	0	0
合 計	30	30	0	0	0	0	0	0	0	0	0	0	60
休 息	0	0	0	0	0	0	0	0	0	0	0	0	0
温 泉	0	0	0	0	0	0	0	0	0	0	0	0	0

※宿泊＝延べ泊数(新島住人は宿泊人数・休息＝件(室)数)、温泉＝利用者数

※改修工事のため、令和6年度未まで休館

5. コーガ石事業

(1) コーガ石販売、在庫数(令和5年1月1日～令和5年12月31日) [単位:才]

種別	数量	前年度残高	生産	販売	島内販売		在庫数
					島内	島外	
規格石	7寸	0.00	0.00	0.00	0.00	0.00	0.00
	6寸	209.59	0.00	0.00	0.00	0.00	209.59
	5寸	0.00	0.00	0.00	0.00	0.00	0.00
	4寸	487.15	1,766.12	1,012.47	1,012.47	0.00	1,240.80
	3寸	746.10	612.01	231.31	231.31	0.00	1,126.80
	角材	0.00	0.00	0.00	0.00	0.00	0.00
板石	0.00	0.00	0.00	0.00	0.00	0.00	0.00
レンガ石	0.00	0.00	0.00	0.00	0.00	0.00	0.00
その他	0.00	0.00	0.00	0.00	0.00	0.00	0.00
化粧石	0.00	0.00	0.00	0.00	0.00	0.00	0.00
計		1,442.84	2,378.13	1,243.78	1,243.78	0.00	2,577.19

※在庫再度確認の結果、使用可能な石材が確認できたため、生産欄に反映

(2) ゴロタ石・原石(令和5年1月1日～令和5年12月31日) [単位:㎡]

種別	数量	前年度残高	生産	販売	在庫数
ゴロタ石・原石		74	1,006	21	1,059
計		74	1,006	21	1,059

(3) 就労人員内訳(令和5年1月1日現在)

・現場監督 0人 ・運転手 0人 計 0人

6. ガラスアートセンター利用状況(延べ人数)(令和5年1月1日～令和5年12月31日)

月	種別	教室受講者数						計	来館者
		宙吹き	キルン	サンドキャスト	管内児童・生徒	コップ・手形	コップ絵付け		
1		0	0	0	5	0	7	12	82
2		0	0	0	17	0	15	32	106
3		0	0	0	47	0	20	67	256
4		0	0	0	0	0	6	6	327
5		0	0	0	0	0	37	37	698
6		0	0	0	0	0	11	11	400
7		0	0	0	0	0	59	59	793
8		0	0	0	0	0	71	71	897
9		0	0	0	0	0	20	20	529
10		0	0	0	0	0	0	0	846
11		0	0	0	0	0	15	15	316
12		0	0	0	0	0	0	0	383
計		0	0	0	69	0	261	330	5,633

※新型コロナウイルス対応の為一部教室メニュー中止、5月以降も絵付け教室のみで運用

7. ガラスアートミュージアム利用状況(令和5年1月1日～令和5年12月31日)

月	種別	来館者数	観覧者数						計
			一般		村民		西ん風・年間証・その他		
			大人	小人	大人	小人	大人	小人	
1		21	4	0	0	0	0	0	4
2		47	8	0	0	0	0	0	8
3		56	8	2	0	0	0	0	10
4		131	12	0	0	0	11	0	23
5		265	51	0	1	1	17	0	70
6		27	0	0	0	0	0	0	0
7		118	20	3	0	0	5	0	28
8		101	26	2	0	0	15	0	43
9		0	0	0	0	0	0	0	0
10		0	0	0	0	0	0	0	0
11		0	0	0	0	0	0	0	0
12		0	0	0	0	0	0	0	0
計		766	129	7	1	1	48	0	186

※8月まで不定期開館。以降は令和6年度末まで工事により休館

[5]建設課

1. 簡易水道事業

(1)簡易水道の状況(令和5年1月1日～令和5年12月31日)

区分 地区別	水源井	給水人口(人) R6.1.1現在	年間使用水量(m³)	1日1人当りの平均 使用水量(L)
本村地区	13	1,722	215,081	342.1
若郷地区	3	251	26,559	289.8
式根島地区	5 (内、本村より送水 3)	480	72,733	415.1
計	21	2,453	314,373	1,047.0

(2)簡易水道事業使用状況(令和5年1月1日～令和5年12月31日)

種別	月	1	2	3	4	5	6	7	8	9	10	11	12	合計	
		使用水量													
本村	量水器口径(個)	私設	12	12	12	12	12	12	12	15	12	12	12	12	147
		13㍉	132	132	131	131	129	126	127	130	127	128	129	128	1,550
		20㍉	721	718	719	718	720	715	717	724	718	721	719	723	8,633
		25㍉	77	77	77	77	77	77	77	77	77	77	77	77	924
		30㍉	2	2	2	2	2	2	2	2	2	2	2	2	24
		40㍉	15	15	15	15	15	15	15	15	15	15	15	15	180
		50㍉	8	8	8	8	8	8	8	8	8	8	8	8	96
		計	967	964	964	963	963	955	958	971	959	963	962	965	11,554
若郷	量水器口径(個)	私設	1	1	1	1	1	1	1	1	1	1	1	1	12
		13㍉	79	80	80	80	80	79	77	78	75	75	75	76	934
		20㍉	45	45	48	46	47	46	48	48	46	44	45	46	554
		25㍉	8	8	8	8	8	8	8	8	8	8	8	8	96
		50㍉	1	1	1	1	1	1	1	1	1	1	1	1	12
		計	134	135	138	136	137	135	135	136	131	129	130	132	1,608
式根島	量水器口径(個)	私設	5	5	5	5	5	5	5	5	5	5	5	5	60
		13㍉	40	40	40	39	39	39	41	41	40	39	39	39	476
		20㍉	183	184	183	185	187	186	187	188	188	186	187	185	2,229
		25㍉	86	86	87	87	87	88	88	88	88	88	88	88	1,049
		30㍉	1	1	1	1	1	1	1	1	1	1	1	1	12
		40㍉	3	3	3	3	3	3	3	3	3	3	3	3	36
		50㍉	4	4	4	4	4	4	4	4	4	4	4	4	48
		計	322	323	323	324	326	326	329	330	329	326	327	325	3,910

2. 土木・建築・上下水道工事等(令和5年度契約)

年度	事業名	事業費	事業費内訳(円)				工期
			国費	都費	村費	合計	
5	令和5年度 新島村特定環境保全公共下水道事業 本村地内枝線(第5-1)工区工事		15,975,000	798,000	17,899,000	34,672,000	R5.8.23~R6.2.19
5	令和5年度 新島村特定環境保全公共下水道事業 本村処理区実施設計委託(管渠)		2,680,000	134,000	3,861,900	6,675,900	R5.4.26~R5.9.29
4	令和4年度 新島村特定環境保全公共下水道事業式根島 処理区幹線・枝線管渠工事(R4-R5・2力年工事R5年度分)		23,538,000	1,176,000	160,033,200	184,747,200	R4.8.30~R5.7.31
5	令和5年度 新島村特定環境保全公共下水道事業式根島 処理区幹線・枝線管渠工事(R5-R6・2力年工事R5年度分)		20,760,000	1,038,000	162,782,000	184,580,000	R5.8.29~R6.6.17
4	令和4年度 新島村特定環境保全公共下水道事業式根島 水処理センター建築工事(R4-R6・3力年工事R5年度分)		25,601,000	1,061,000	1,064,643,600	1,091,305,600	R4.12.6~R6.12.26
4	令和3年度 新島村特定環境保全公共下水道事業式根島 水処理センター土木工事(R3-R5・3力年工事R5年度分)		136,741,000	5,837,000	399,341,400	541,919,400	R4.8.8~R5.12.4
5	令和5年度 新島村特定環境保全公共下水道事業 式根島処理区実施設計委託(管渠)		2,705,000	135,000	9,238,000	12,078,000	R5.8.29~R6.2.27
5	令和5年度村道九兵工宮藤線外1路線側溝改修工事		0	12,474,000	29,106,000	41,580,000	R5.6.29~R6.3.22
5	令和5年度村道北村南北浜線側溝改修工事		0	6,848,000	15,981,400	22,829,400	R5.8.1~R6.2.29

3. 村道概要(令和6年1月1日現在)

(1)概要 ※補正測量実施の関係により、令和8年度まで数値の変動なし。

路線数	総延長	重用延長	未供用延長	実延長
663路線	172,098m	1,990m	45,729m	124,379m

実延長内訳

車 道							
規 格 改 良 済				未 改 良			
幅員				幅員			うち自動車 交通不能区 間
19.5m以上	13.0m以上	5.5m以上	5.5m未満	5.5m以上	3.5m以上	3.5m未満	
24m	9m	14,006m	34,542m	60m	614m	51,934m	65,306m

独 立 専 用 自 歩 道			
舗 装 道	未 舗 装 道		
有効幅員	有効幅員		
3.0m以上	2.0m以上	1.0m以上	1.0m未満
0m	44m	1,939m	18m

※概要の数値には含まず

4. 街路灯 (令和6年1月1日現在)

地 区 別	本 村	若 郷	式 根 島	合 計	備 考
灯 数	562	107	253	922	
1ヶ月の電灯料(円)	465,273	117,588	302,843	885,704	

[6]教育委員会

1. 教育委員会開催状況(令和5年1月1日～令和5年12月31日)

種別	回数	延べ日数	1日平均人員	出席延人員	備考
定例会	12	12	4.58	55	
臨時会	0	0	0	0	

2. 文化財保護審議会等開催状況(令和5年1月1日～令和5年12月31日)

種別	回数	延べ日数	1日平均人員	出席延人員	備考
文化財審議会	4	4	4.5	18	
青少年委員会	1	1	2	2	
スポーツ推進委員会	1	2	2	4	

3. 議決件数(令和5年1月1日～令和5年12月31日)

提案者	提出件数	原案可決	修正可決	否決	保留	備考
教育長	12	12	0	0	0	

4. 学校関係

(1)管内学校設置状況(令和5年5月1日現在)

学校名	児童生徒数		学級数	教職員数	
	男子	女子		男	女
新島小学校	39	48	7	7	8
式根島小学校	11	10	4	7	5
新島中学校	16	13	4	11	8
式根島中学校	7	6	3	8	6
合計	73	77	18	33	27

(2)学年別児童・生徒数(令和5年5月1日現在)

学校名	学年						合計
	1年	2年	3年	4年	5年	6年	
新島小学校	15	8	17	13	14	20	87
式根島小学校	1	5	3	4	1	7	21
新島中学校	7	15	7				29
式根島中学校	4	6	3				13
新島高等学校	11	14	9				34

(3)各学校利用状況(利用件数)(令和5年1月1日～令和5年12月31日)

学校施設名	学校					合計
	新島小学校	旧若郷小学校	式根島小学校	新島中学校	式根島中学校	
体育館	191	90	144	230	154	809
校庭	58	1	75	5	13	152
音楽室	0	0	42	0	0	42
多目的室	0	0	3	0	0	3
合計	249	91	264	235	167	1,006

5. 住民センター利用状況(利用件数)(令和5年1月1日～令和5年12月31日)

室名	役場	団体	個人	合計	備考
1階会議室	217	21	0	238	
1階和室	14	0	0	14	
2階小会議室	84	5	0	89	
2階集会室	145	29	6	180	
3階研修室	78	8	0	86	
3階和室	0	0	0	0	
合計	538	63	6	607	

6. いきいき広場利用状況(令和5年1月1日～令和5年12月31日)

昼夜別	申請件数
昼間	41
夜間	0
合計	41

7. 村民プール利用状況(令和5年1月1日～令和5年12月31日)

	延べ利用者数	使用料
大人(高校生以上)	67	14,270
小人(中学生以下)	128	12,900
合計	195	27,170

8. 行事等(令和5年1月1日～令和5年12月31日)

- ・1月3日 成人式
- ・1月15日 駅伝・ロードレース大会(中止)
- ・1月20日～1月31日 令和4年度 第67回新島地区園・校作品展[新島1/20～23、式根島1/28～30]
- ・2月12日 式根島大運動会ランニングクラブ大島強化練習・カメラマラソン出場(ジュニア育成事業)
- ・2月12日 第7回スポーツ少年団剣道大会(ジュニア育成事業)
- ・2月26日 東京都青少年委員会大会
- ・3月1日 家庭教育講座
- ・3月26日～3月31日 山形県鶴岡市羽黒町スキー交流事業
- ・6月13日 令和5年度 第65回新島地区音楽会(各島開催)
- ・6月17日 ジュニアサッカー神津島遠征(ジュニア育成事業)
- ・7月21日～7月31日 ラジオ体操
- ・8月1日～8月7日 令和5年度水泳教室
- ・8月17日～8月18日 荘川サマー交流
- ・10月1日 村民運動会(中止)
- ・10月27日～10月28日 SaLaD プレミアムコンサート
- ・11月4日 ものづくり教室
- ・11月16日～11月18日 マジックショー(島嶼芸術文化振興事業)
- ・11月24日 東京都スポーツ推進委員広域地区別研修会(第11ブロック)
- ・11月25日 第11ブロック島嶼交流大会

9. 博物館運営状況

(1) 入館者(令和5年1月1日～令和5年12月31日)

月	入館者数(単位:人)			観覧料金 (単位:円)
	大人	子供	計	
1	70	7	77	16,500
2	109	16	125	18,600
3	174	60	234	28,950
4	167	21	188	38,250
5	320	35	355	81,600
6	150	11	161	35,550
7	296	56	352	81,900
8	329	97	426	79,650
9	295	16	311	69,150
10	199	12	211	43,350
11	160	6	166	31,800
12	139	14	153	27,600
合計	2,408	351	2,759	552,900

(2) 企画展

月日	内容(テーマ)	備考
12月1日～	風流踊写真展	

(3) 事業

新島の大踊	中止
古文書を読む会	休止中
島外ボランティアの受入	館外研究協力委員の3名(磯部、梅室、齊藤)、延べ33日間
印刷物の出版	新島村博物館年報、A4三分の一折りパンフレット(新たに作成したもの、来館者配布用)
古文書整理作業	新島役所資料および、寄贈された古文書の整理
新島村生活調査	本村、若郷、式根島のお年寄りに昔の暮らしを聞きとる調査 延べ41名(本調査)

(4) 教育普及活動

2月19日	郷土かるた大会(新島)
2月25日	郷土かるた大会(式根島)
3月5日	16ミリフィルム上映会開催(フランダースの犬)
5月7日	地質見学会実施(講師:磯部一洋先生)
11月4日	文化講演会開催(講師:黒坂貴裕先生)

[7]議 会

1. 議員定数 10名 議員現在数 10名(令和6年1月1日現在)
2. 職 員 3名(うち2名併任)
3. 議会提出者別付議事件の審議結果

提出者別	件数	原案可決	修正可決	否決
村 長	84	84	0	0
議 員	8	8	0	0
そ の 他	0	請願、要望	0	

[8]農業委員会

1. 委員数 農業委員:推薦委員 0名 /応募委員 11名 計 11名
(令和6年1月1日現在) 農地利用最適化推進委員:推薦委員 0名 /応募委員 3名 計 3名
2. 総会開催状況 開催数 12回
会議日数 12日 出席延べ人数 121人
3. 審議件数 農地関係 35件 その他 3件 計 38件
4. 職員 計2名兼任

[9]選挙管理委員会

1. 委員数 委員4名 補充員 2名 計 6名 (令和6年1月1日現在)
2. 委員会開催状況 1回
3. 選挙人名簿登録者数

	投票区	男	女	計	摘要
基本選挙人名簿	第1投票区	748	780	1,528	令和5年 12月1日
	第2投票区	209	214	423	
	第3投票区	105	118	223	
	計	1,062	1,112	2,174	

4. 告示 35件
5. 選挙人名簿閲覧 36件

—令和 5 年— 東京都新島村事務報告書

令和 6 年 3 月発行

編集・発行 東京都新島村
企画財政課 企画調整室

住所 〒100-0402 東京都新島村本村 1-1-1
TEL : 04992(5)0204 Fax : 04992(5)1304

ホームページアドレス <https://www.niijima.com/>
E-Mail kouhou@niijima.com